

(R)éveillons nos pratiques



Avec
le soutien



La Région
Auvergne-Rhône-Alpes



Cofinancé par
l'Union européenne

Vendredi, c'est biodiversité ! #7

Biodiversité : c'est aussi l'affaire des professionnels de l'urbain !

Centrer sa raison d'être sur le Vivant

Œuvrons ensemble pour la biodiversité : quelles applications concrètes chez ADIM Centre-Est

22 mai 2026 – en ligne

Programme

- **9h : Mot d'introduction**, par Claire Vilasi, VAD
- **9h05 : Biodiversité : c'est aussi l'affaire des professionnels de l'urbain !**, par Axel RIEHL, Directeur, Conservatoire d'Espaces Naturels Rhône-Alpes
- **9h25 : Centrer sa raison d'être sur le Vivant** , par Benoît LAMBREY, Directeur général, Groupe Cheval
- **9h50 : Œuvrons ensemble pour la biodiversité : quelles applications concrètes chez ADIM Centre-Est ?**, par Laure NOEL, Directrice de programmes, ADIM Centre-Est, Chloé CHARY, écologue, Greenaffair et Romain FONTENEAU, Responsable RSE, MMV
- **10h15 : Questions-réponses**



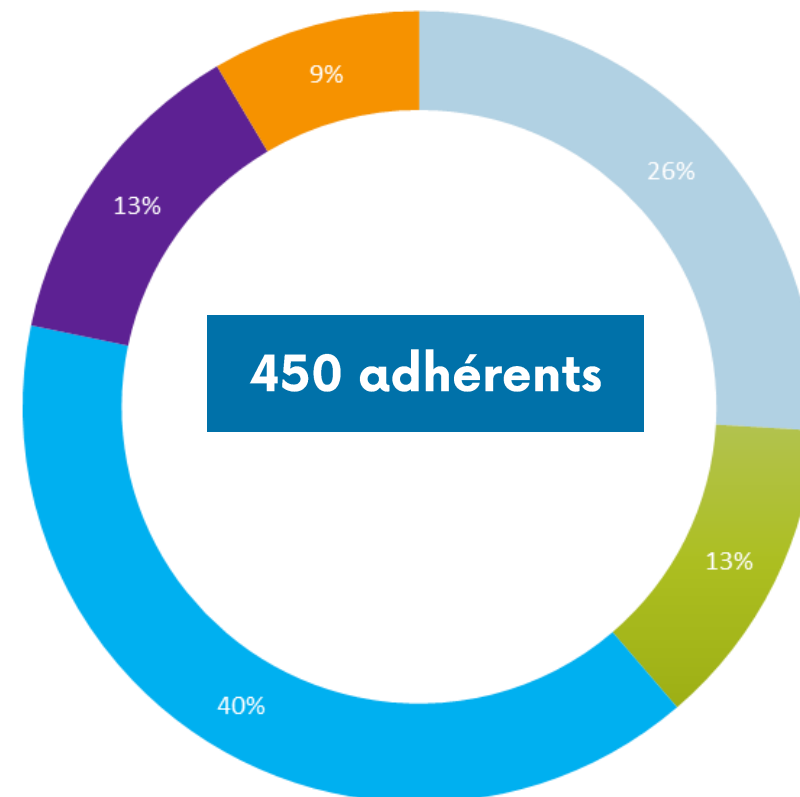
Claire Vilasi, chargée de missions, Ville & Aménagement Durable

MOT D'INTRODUCTION

Ville & Aménagement Durable



- Un réseau de professionnels du bâtiment et de l'aménagement durable en Auvergne-Rhône-Alpes.
- Tous les métiers sont représentés
- Favoriser la transition écologique de l'aménagement et du secteur de la construction.
- Accompagner les professionnels dans l'évolution de leurs pratiques
- Des professionnels au service des professionnels, où les adhérents sont les moteurs de l'activité en mettant leur expérience au service du réseau.



Les actions collectives en 2025



+600
participants



Groupe de travail / communauté

- Bâtiment & santé
- Aménagement
- Communauté RE2020
- La CO-Lab'
- Réemploi
- Confort été et adaptation vagues de chaleur
- **Eau, Sol & Biodiversité**

Cycle thématique

- Ecomatériaux
- Réhabilitation

Démarche

- Ecrains®



Biodiversité : état des lieux 2022



Renforcer la prise en compte de la biodiversité/du vivant dans les projets de construction, réhabilitation et d'aménagement

Sensibiliser
acculturer aux enjeux

Former

Améliorer le processus de projet
et accompagner le changement
de posture

Fournir des recommandations
techniques

Mettre à disposition des bases de
données et d'acteurs

Développer des partenariats avec
la recherche

Mettre en lumière les opérations
démonstratrices associées à de
l'évaluation



Campus RTE à Jonage (AIA Architectes)

GT Eau, Sol & Biodiv



**Comment entreprendre pour et avec le vivant ?
Quelles modalités d'accompagnement des territoires en transition ?
Comment créer de la valeur sans en détruire d'autres tout en adaptant les territoires ?**



→ S'appuyer sur l'expertise et les retours des professionnels pour :

- Comprendre les enjeux existants et à venir autour des ressources, des écosystèmes et des milieux
- Encourager une meilleure prise en compte des sujets de qualité des sols, cycle de l'eau, biodiversité, écosystèmes, dans les projets de construction, rénovation et aménagement

Parmi les actions menées

- Gestion des eaux pluviales : visite, REX, publication
- Solution fondée sur la nature, biodiversité, régénératif : atelier, visite
- Cycle sols fertiles
- Cycle de webinaires « Vendredi c'est biodiv' »
- Parlement du vivant



Ferme urbaine Ceux qui sèment à Annecy



Retour sur les derniers événements



22 janvier 2026

Atelier

Modèle régénératif : Des territoires aux logements



VAD+

Forum des adhérents #11
Convivialité, prospective et échanges



27 mars 2026



Visite

Outils et leviers pour mettre en pratique l'économie circulaire des terres



2 avril 2026



RDV du réseau

RDV du réseau à Saint-Paul-lès-Romans



19 mai 2026



<https://www.ville-amenagement-durable.org/Manifestations>



A venir



Visite



ZAC et parc Saint-Jean

Présentation de la ZAC et balade commentée du parc Saint-Jean



Visite



PIC - Pôle d'Innovation Collaboratif



Visite



Site « Peyrard » dans le cadre du renouvellement urbain du quartier de la Cotonne (Quartiers Fertiles)

<https://www.ville-amenagement-durable.org/Manifestations>



Appel à opération : gestion et récupération des eaux pluviales



Publication avec l'Agence de l'eau Rhône Méditerranée Corse

Identification :

- Différents modes de gestion des eaux pluviales possibles (infiltration, stockage et réutilisation) dans les bâtiments (en neuf et en réhabilitation).
- Coûts associés / consommations évitées
- Facteurs clés de réussite

➤ **Date butoir : 03/06/26**

« Vendredi, c'est biodiv' »

Replays à retrouver sur notre site internet

→ A l'écoute de vos propositions de sujets à traiter en 2026



Webinaire

Vendredi, c'est biodiv' ! #1

Campus RTE, Marque Végétal local, Ecologie



Webinaire

Vendredi, c'est biodiv' ! #2

Cerema, Des Espèces Parmi'Lyons, Vella Nova (74)



Webinaire

Vendredi, c'est biodiv' ! #4

CDC Biodiversité, Renaturation de l'Yzeron, Super-ilot Danton



Crédit photo : Florent Perroud - CAUE 69

Webinaire

Vendredi, c'est biodiv' ! #3

Génie écologique, Labels Biodiversity READY et LIFE, Végétal local



<https://www.ville-amenagement-durable.org/Biodiversite-701>



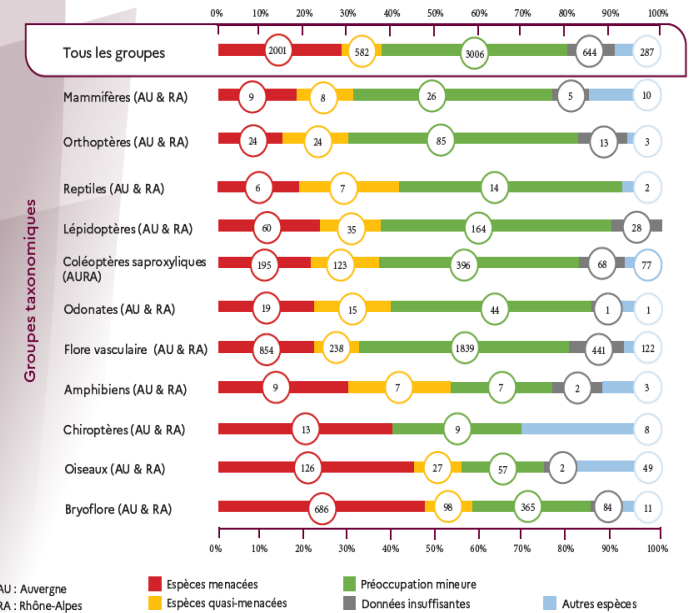
CEN Rhône-Alpes / VAD

Vendredi, c'est biodiversité

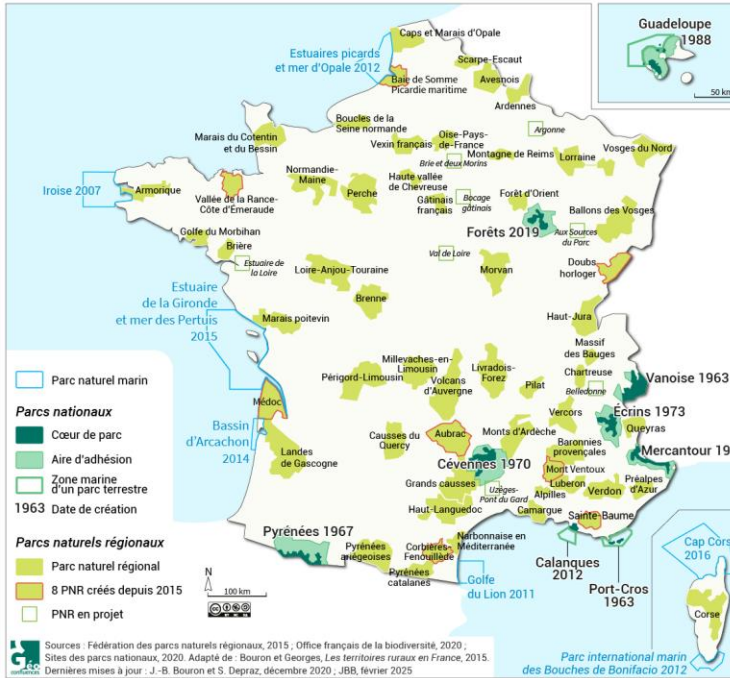
Près d'une
espèce sur trois
est menacée dans
la région

Extrait de la brochure "Les espèces recensées en Auvergne-Rhône-Alpes et leurs statuts", DREAL AuRA, avril 2021.

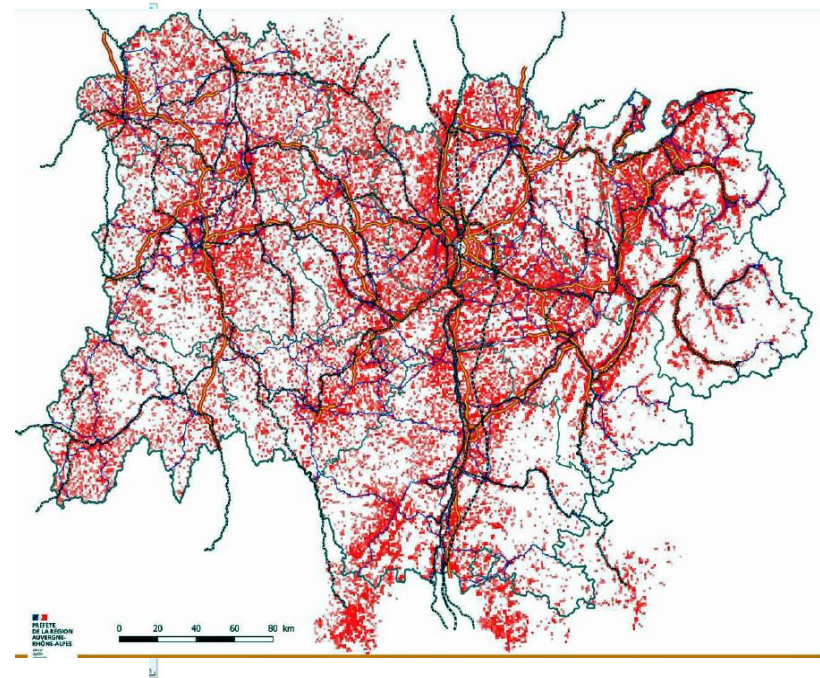
NIVEAU DE MENACE DES ESPÈCES, PAR GROUPES TAXONOMIQUES, EN AUVERGNE-RHÔNE-ALPES



La région Auvergne-Rhône-Alpes est largement concernée par la menace d'extinction des espèces : 30,7 % des espèces évaluées sont menacées dans la région, pour 19 % au niveau national (et même 12 % à l'échelle de la métropole).



10 PNR et 2 parcs nationaux, 261 sites N2000



Flux de consommation des espaces naturels, agricoles et forestiers entre 2011 et 2021

5 départements – **210** projets – **30 ans** d'expérience – **75** salariés



Une association qui **agit** pour préserver **le patrimoine naturel des territoires**.
Une association qui fait partie de la fédération des CEN
Une association **non militante** au service de toutes et tous



Une structure **agrée** par l'**Etat** et le **Conseil Régional** Auvergne Rhône-Alpes, **reconnue** protectrice de l'environnement, portée sur **l'action** avec **des solutions fondées sur la nature**.



8 millions de budget annuel; **85 financeurs publics** et une **vingtaine d'entreprises partenaires** (mécénat financier, mécénat de compétences, dons, prestations...)



**Expertise
naturaliste**

Concertation

**Elaboration de
plans de gestion**



**Maitrise
foncière**



**1100ha de
maîtrise foncière
7000ha de
maîtrise d'usage**

Travaux
**+ 100 sites
avec
travaux de
restauration
&
d'entretien**



Valorisation

Communication

**Animation
nature**



**Partenariats
Gestion sur le long terme**



Enlever bouchons sédimentaires, revoir le profil des rives, protéger une espèce (sénéçon des marais), faire face aux EEE, ...

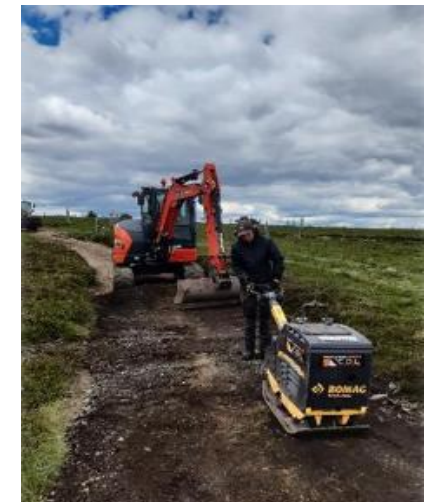




Une réserve naturelle régionale de 285ha gérée par le CEN Rhône-Alpes.

Véritable paradis pour le botaniste, la Réserve accueille notamment 16 espèces floristiques protégées, dont l'emblématique Lis martagon et des reliques glaciaires telles que les lycopodes.

La gestion du site par le CEN Rhône-Alpes permet le maintien d'une agriculture extensive et équilibrée qui garantit la préservation des milieux naturels. Un soutien aux agriculteurs volontaires est proposé pour accompagner la gestion pastorale de leurs parcelles avec d'importants travaux de restauration et d'entretien



Réintégrer une espèce en
restaurant et en entretenant
son habitat naturel, gestion
pastorale,...
Des partenariats improbables!



OUTARDE CANEPETIÈRE

Récit d'un retour



ZONE DE TEST

restauration de pelouses sèches

Des tests techniques de restauration des pelouses sèches sont menés sur cette zone dans le cadre du projet LIFE La Valbonne. Ces expérimentations vont contribuer à la préservation d'habitats d'intérêt communautaires et de leur cortège d'espèces, notamment des orchidées, fleurs sauvages et papillons qui dépendent directement de ce type de milieux ouverts pour vivre et se reproduire.

Après des parcelles avant & après les travaux
 Impact positif sur le sol

Les techniques et résultats obtenus
 Les interventions ont eu lieu en **novembre 2022** et ont ciblé particulièrement les fourrés. 5 techniques ont été testées sur plusieurs zones du camp, en fonction de leur niveau d'embroussaillage et du type de sol.

La méthode « Peigne + broyage » est la technique qui sera mise en œuvre sur le camp. Elle présente les meilleurs résultats en terme d'arrachage du système racinaire.


 Plus à page suivante



Une espèce au bord du silence
retrouve peu à peu sa place

Il faut que les entreprises (et leurs salarié.e.s) comprennent que la disparition du vivant aura nécessairement des impacts sur leur modèle et à terme sur leur existence même.

Chaque m² préservé est capital, même en tissu urbain!

Le CEN Rhône-Alpes est engagé (récemment) auprès d'acteurs immobiliers de diverses façons:

- Travail d'accompagnement de la SERL dans le cadre d'une mesure compensatoire
- Accompagnement du promoteur M+M dans son projet PLUME 2050 (indicateurs, représentation du vivant auprès des parties prenantes,...)
- Accompagnement d'Archigroup dans le cadre d'un projet sur la Métropole de Lyon pour une meilleure prise en compte du « vivant »
- Participation au Comité de mission de l'entreprise Cheval
- Intervention au sein de Terra BTP (émanation de la CEC)
- Echanges avec EPORA sur une restauration de friche avec une entrée biodiversité



VAD

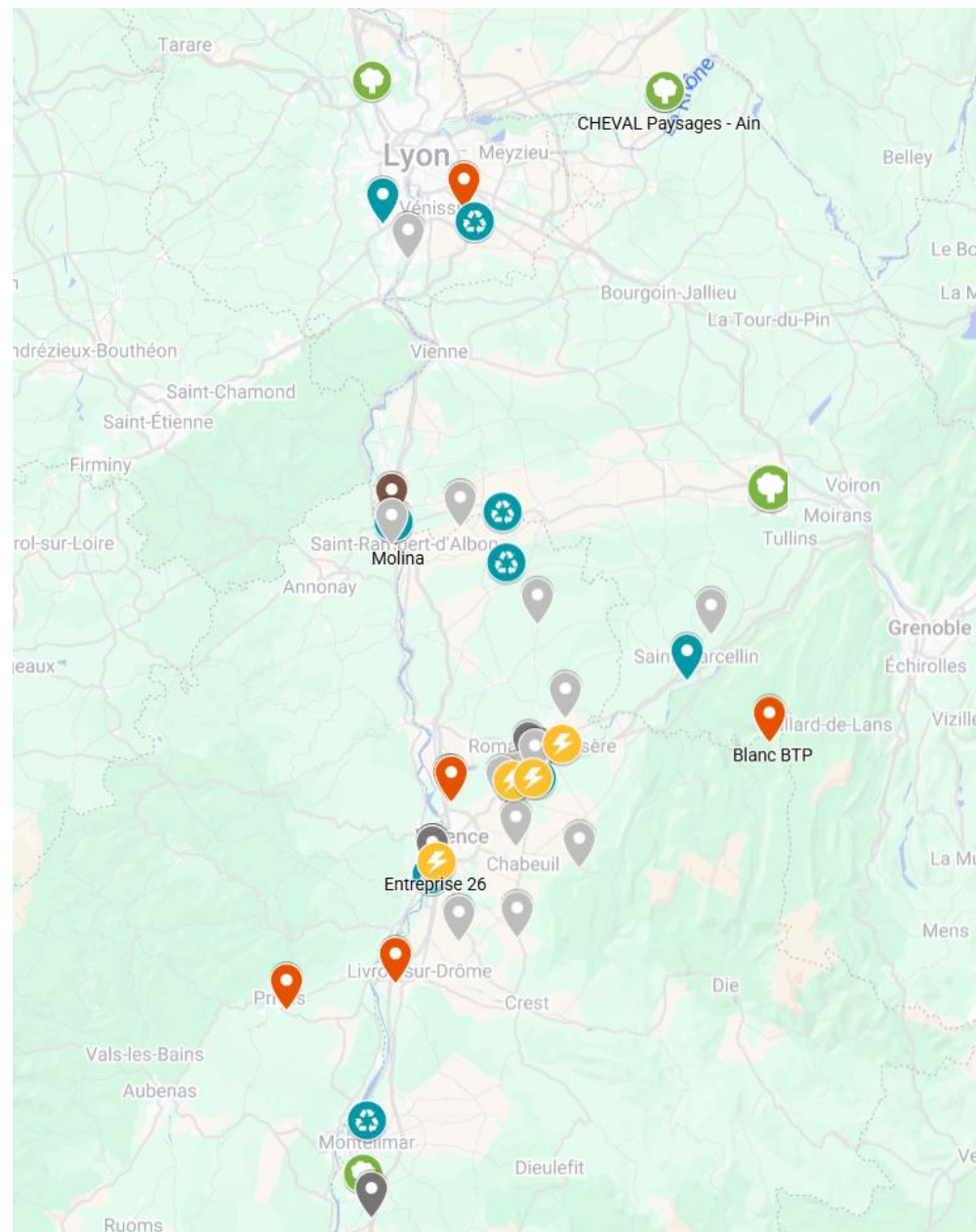
Vendredi C'est Biodiv

22 mai 2026

Présentation

du Groupe CHEVAL

- **ETI rhône-alpine, familiale – 77 ans**
- **1100 collaborateurs**
- **40 implantations de proximité sur le territoire**
- **200 M€ de CA**



Présentation

du Groupe CHEVAL

AMENAGEURS

Assemblage de métiers, de savoir-faire
et d'expertises

ENGAGES

Société à mission depuis 2020





Parcours CEC

Cap 2030

En 2030, notre entreprise transforme et gère les espaces de vie en générant du vivant humain et non humain en connexion mutuelle.

Nous employons des solutions fondées sur la nature et produisons nos propres matériaux en coopération avec les acteurs du territoire, notamment les matériaux biosourcés avec nos partenaires du monde agricole. Nous valorisons également tous nos sous-produits.

Nous avons conçu un modèle d'éconologie permettant la fusion entre l'activité économique et la nature.

Cette approche intégrée doit influencer l'ensemble des modèles de développement.



Depuis le 16 décembre 2020

Nous, les femmes et les hommes du groupe CHEVAL, sommes des aménageurs engagés pour développer durablement le territoire avec des équipements de qualité, utiles et innovants.

Nous sommes fiers de nos métiers, de nos réalisations, de nos missions au service des populations et des territoires.

Avec nos parties prenantes, nous sommes déterminés à contribuer à la transition écologique au travers de nos activités et de notre économie circulaire tout en créant une performance durable.



Empreinte 2035

Œuvrer pour le
vivant : l'humain, le
territoire, la nature

NOUVELLE RAISON D'ETRE



En tant qu'acteurs
de l'aménagement
et de l'environnement,
nous nous engageons
pour le vivant : l'humain,
le territoire, la nature.



Nouvelle feuille de route

Déployer notre offre globale au service des territoires

Exercer nos métiers au service de l'intérêt général

- Construire et proposer notre offre globale en solution aux limites planétaires
- Prescrire systématiquement des alternatives écologiquement exemplaires en phases de projet et de réalisation
- Prioriser les projets et affaires réduisant l'artificialisation des sols et intégrant la biodiversité

Contribuer à la résilience des territoires

- Déployer une politique d'achat locale et engagée
- Mailler de manière cohérente nos implantations et nos chantiers

Embarquer nos parties prenantes vers l'économie

- Démontrer la création de valeur par l'écologie
- Développer la coopération avec nos parties-prenantes



Nouvelle feuille de route

Permettre à chacun de s'épanouir

Accueillir et favoriser la différence

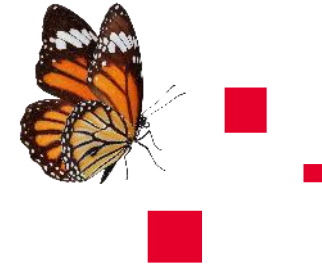
- Créer une entreprise ou des projets d'insertion avec des partenaires de l'ESS
- Offrir un cadre propice à l'accueil de personnes éloignées de l'emploi, en situation de handicap et en reconversion

Faire émerger et développer les potentiels

- Développer le projet CHEVAL Académie
- Tracer des trajectoires personnalisées d'évolution et de montée en compétences

Favoriser le bien-être, le collectif et la proximité

- Produire et distribuer des énergies alternatives & tendre vers l'indépendance énergétique
- Réduire notre empreinte carbone



Nouvelle feuille de route

Agir pour la nature

Protéger et restaurer la biodiversité

- Déployer notre expertise végétale et en génie écologique
- Sensibiliser à l'importance du vivant et de sa diversité
- Restaurer et redynamiser les sols

Préserver la ressource eau

- Restaurer les rivières et zones humides
- Promouvoir la désimperméabilisation et l'infiltration des eaux pluviales dans les projets et sur nos propres sites
- Mettre en œuvre les solutions de protection de la qualité des eaux et la sobriété en eau

Décarboner l'activité de l'entreprise

- Renforcer la convivialité et animer le management de proximité
- Assurer la santé et la sécurité de chaque collaborateur

Économiser et régénérer la matière/ les ressources

- Accélérer l'utilisation de matières recyclées dans nos unités de production
- Accélérer / amplifier la production de matières premières secondaires pour l'industrie française



EVOLUTION DE L'OFFRE GLOBALE ET DU MODELE D'AFFAIRES

METIERS « SOLUTIONS » AUX ENJEUX ECOLOGIQUES ET SOCIETAUX

EVOLUTION DES TYPOLOGIES DE PROJETS ET CHANTIERS

Par exemple

- Replanter des haies et Restaurer des rivières (GENIE ECOLOGIQUE)
- Désimperméabiliser des surfaces anthropisées et redynamiser les sols (AGRONOMIE, PEDOLOGIE)
- Déconnecter les réseaux et gérer l'eau à la parcelle

Nous œuvrons chaque jour pour :

- > Permettre l'activité économique et humaine
- > Protéger des populations et des territoires
- > Régénérer la nature et les écosystèmes
- > Préserver les ressources



Coopérations autour de la biodiversité

Le renforcement de notre capacité d'expertise agrée nos coopérations avec les acteurs de l'écologie



AGIR pour la
BIODIVERSITÉ
AUVERGNE-RHÔNE-ALPES



Mission Haies
Union des Forêts et des Haies
Auvergne Rhône Alpes

UPGE
Union Professionnelle
du **Génie Ecologique**

Syndicats de
Rivières

Bureaux d'études
Environnement/Écologie



ORIENTATION DE L'INNOVATION – Quelques exemples

Lutte contre les invasives Désherbage Electrique



Renouée du Japon avant passage

Renouée du Japon après passage

Comité

mai 202

Terre de culture



Ecopâturage

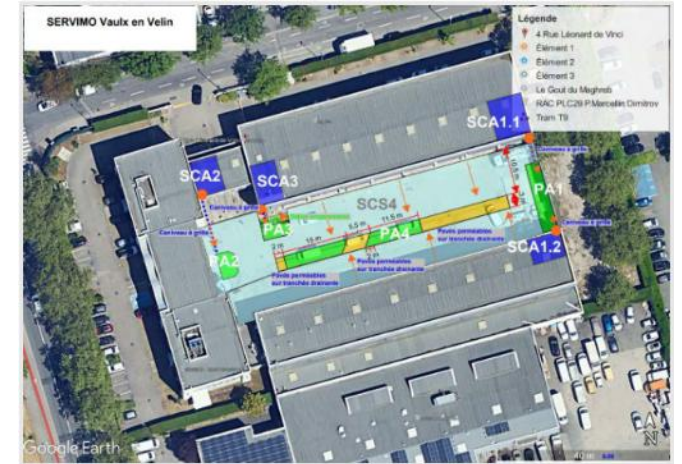


ORIENTATION DE L'INNOVATION – Quelques exemples

Production de fleurs chez nos clients



Qui Veut Rafrâchir Sa Ville ?

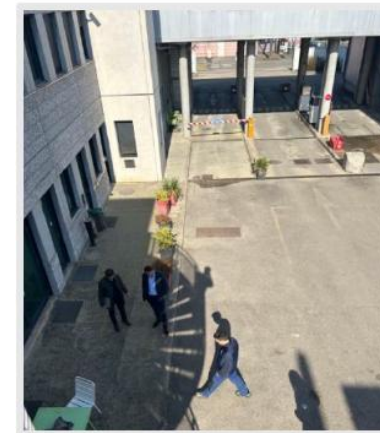


Légende :

- PAx : Points d'aquapuncture®
- SCSx : Surfaces de Collecte au Sol
- SCAx : Surfaces de Collecte Aérienne

- Points de déconnexion
- Pentes de déconnexion

Avant



Après



Quelques uns de nos grands défis

**Réussir
l'embarquement de
nos 1100
collaborateurs**

**Faire reconnaître la
valeur de notre offre
et de notre
engagement**

**Objectiver notre
renoncement**

**Accentuer les
chantiers à visée
régénérative**

Nichoirs en inclusion chez CHEVAL Restauration du Patrimoine



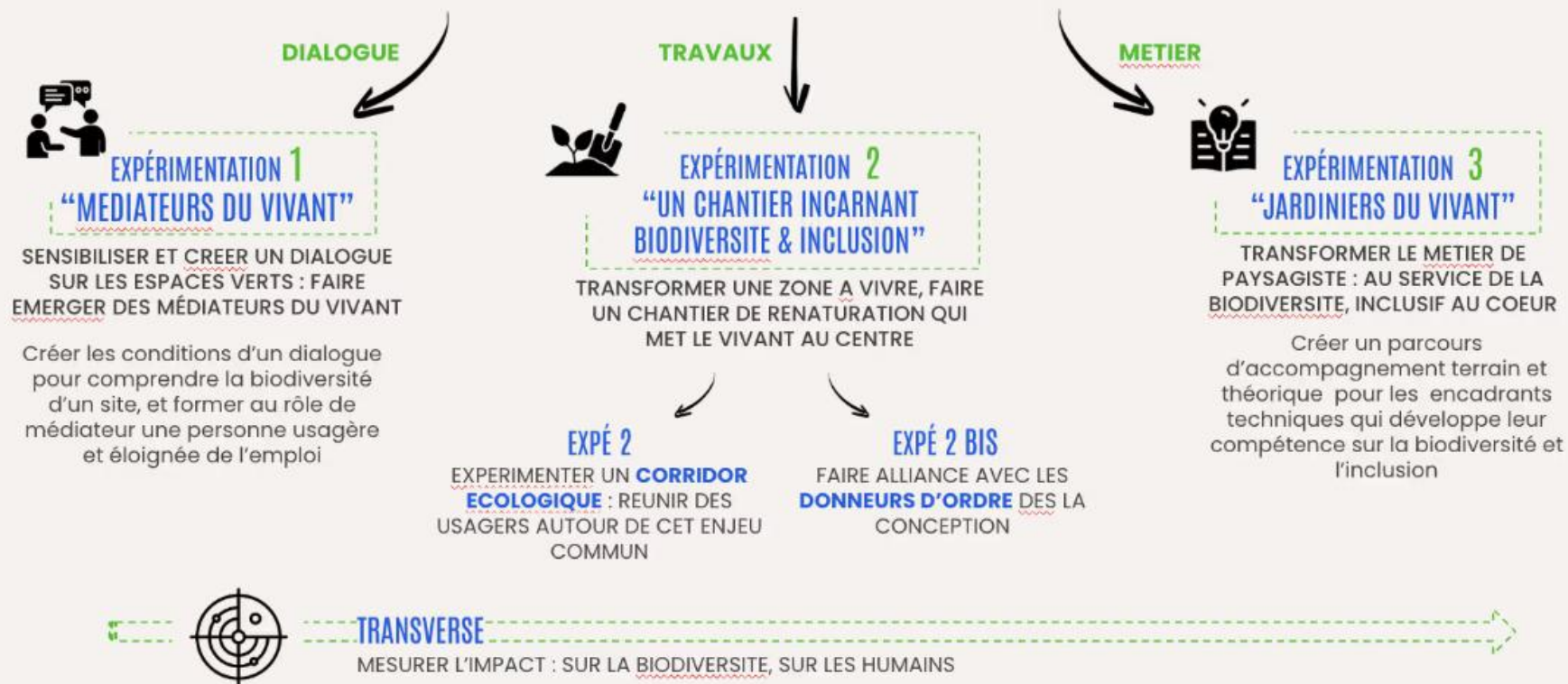


Approche systémique du Vivant

Le Territoire
L'Humain
La Nature

BIODIVERSITÉ & INCLUSION

Comment la régénération de la biodiversité sur un espace ou un territoire peut devenir un support d'apprentissage, d'inclusion et d'utilité collective ?





Merci

b.lambrey@groupecheval.fr

06 17 33 65 14



**Œuvrons ensemble pour la biodiversité :
quelles applications concrètes chez ADIM Centre-Est ?**

Sommaire

1. ADIM CENTRE EST, CAP Environnemental
2. LA BIODIVERSITE chez ADIM Centre Est, démarche et convictions
3. Le Serra Neva, retour d'expérience



1

ADIM CENTRE EST

CAP Environnemental

ADIM CENTRE EST filiale de VINCI Construction en Centre-Est

Dédiée au développement immobilier

Une marque du Groupe VINCI

La division Bâtiment France

Les implantations
de la délégation
Bâtiment Centre-Est



POUR L'ENSEMBLE
DU TERRITOIRE

Développement
immobilier



Restauration
du patrimoine



S'inscrivant dans un modèle de Développeur-constructeur

ADIM Centre Est est un interlocuteur de proximité capable de concevoir des projets complexes, multiproduits et multiusages.

Associant les compétences immobilières aux expertises opérationnelles du leader français de la construction.

S'inscrire dans les ambitions environnementales 2030 de



Ensemble, pour accélérer la transition environnementale !

« Nous nous engageons dans une trajectoire de neutralité carbone à l'horizon 2050, à réduire nos émissions directes de 40 % d'ici à 2030, et à développer des solutions qui accélèrent la transition environnementale de nos clients et de nos secteurs d'activité. »



AGIR POUR LE CLIMAT

RÉDUIRE DE 40 %
NOS ÉMISSIONS SCOPE 1 et 2
RÉDUIRE DE 20 %
NOS ÉMISSIONS SCOPE 3
ET UTILISER 90 %
DE BÉTON BAS CARBONE

- Décarboner les matériaux pour diminuer les émissions de CO₂
- Décarboner les énergies consommées pour diminuer les émissions de CO₂
- Décarboner la mobilité pour diminuer les émissions de CO₂



PRÉSERVER LES MILIEUX NATURELS

DÉFINIR UN PLAN DE MAÎTRISE DE
L'EMPREINTE ÉCOLOGIQUE POUR
100 % DES PROJETS

- Préserver la biodiversité
- Renforcer la biodiversité
- Préserver les ressources en eau



OPTIMISER LES RESSOURCES GRÂCE À L'ÉCONOMIE CIRCULAIRE

TRIER 100 % DES DÉCHETS
ET ATTEINDRE UN TAUX DE
RECYCLAGE DE 80 %

- Optimiser l'usage des ressources grâce à l'ingénierie de la construction
- Favoriser le réemploi et la réutilisation
- Éviter la production de déchets ultimes



DÉVELOPPER LA CULTURE ENVIRONNEMENT

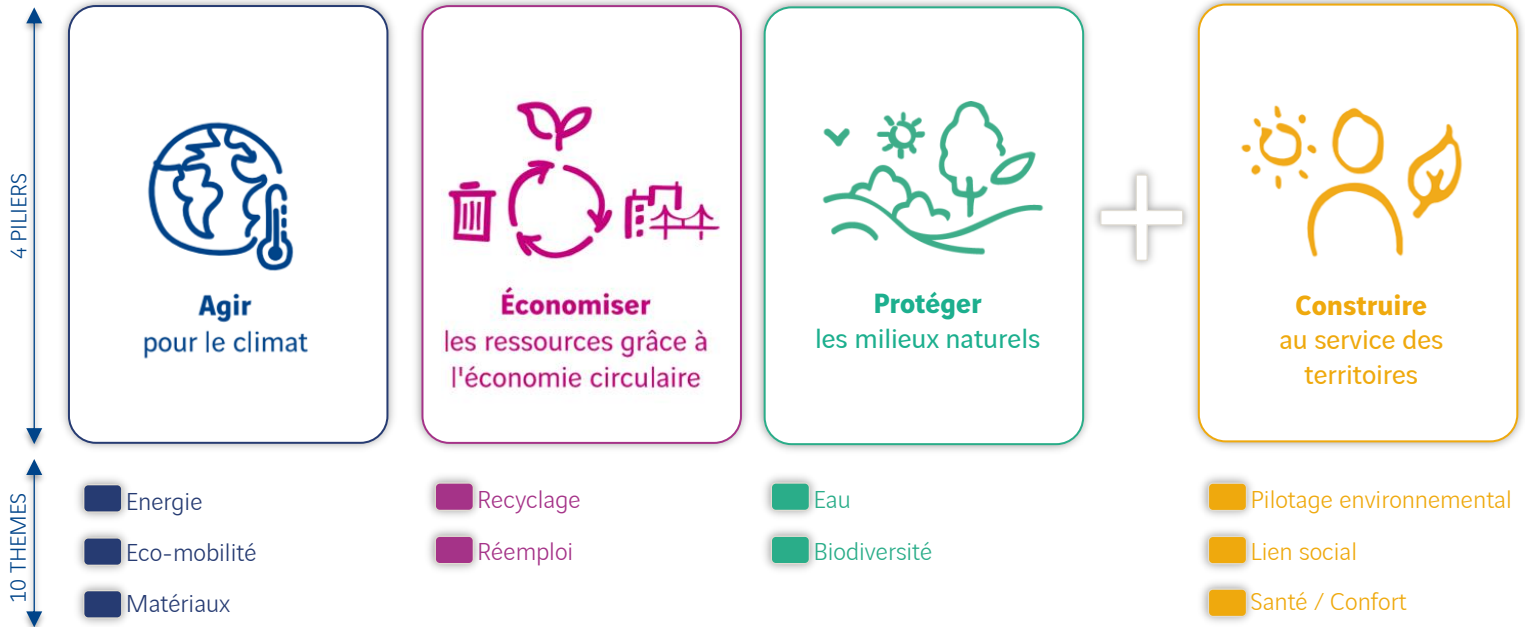
FORMER 100 %
DE NOS COLLABORATEURS
AUX ENJEUX ENVIRONNEMENTAUX

- Garantir des standards environnementaux
- Accroître les compétences et expertises
- Acheter Responsable

S'inscrire dans les ambitions environnementales 2030 de



AMBRE, application métier pour concrétiser nos ambitions



2

LA BIODIVERSITE



chez ADIM Centre Est, démarche et convictions

La Biodiversité chez ADIM Centre-Est, démarches et convictions

Chez ADIM Centre Est : Nos réflexes en matière de Biodiversité

- **Evaluer les enjeux et vérifier les démarches administratives : le Diag flash** une première étape
 - Le Diag flash, un contrat type auprès d'un écologue en amont du projet
 - Faire connaissance, découvrir le site et ce qui le compose,
 - Intégrer dans la temporalité de l'opération les démarches nécessaires
- **Préserver, valoriser, améliorer le potentiel d'accueil** de la biodiversité
 - Diagnostics complémentaires : inventaire 4 saisons, état phytosanitaire, ...
 - Intégrer des mesures de **préservation**, de **valorisation** de la biodiversité existante, composer avec la faune et la flore présente, ...
 - **Intégrer** des aménagements écologiques, **renforcer** les trames verte et bleue, intégrer des habitats, limiter les dangers sur la faune, ...

⇒ Garantir l'absence d'impact résiduel significatif sur les espèces protégées en intégrant les mesures adaptées
Ainsi proposer des projets dispensés de dérogation à la protection des espèces protégées au titre de l'article L.411-2 du code de l'environnement.

La Biodiversité chez ADIM Centre-Est, démarches et convictions

Chez ADIM Centre Est : Nos réflexes en matière de Biodiversité

- La labellisation avec le label 
- Outil de pilotage, de management de nos engagements en matière de biodiversité
- Valoriser nos engagements et leur réalisation en matière de biodiversité
- Pour sensibiliser, diffuser la culture environnementale et former à ces enjeux les parties prenantes internes et externes

⇒ Garantir la réalisation, la qualité de nos engagements pour le vivant

Le CIBI, association, « *Evalue et promeut les opérations de construction qui prennent en compte et valorisent la biodiversité dans les îlots à bâtir au bénéfice des urbains.* » au travers de 4 leviers de progrès :



Axe 1 : L'engagement, la connaissance

L'axe du maître d'ouvrage : l'impulsion, le management, et l'ambition sur un sujet mal maîtrisé



Axe 2 : Le projet dans son contexte

L'axe de la maîtrise d'œuvre : un parti biodiversité et une conduite de projet qui le met en oeuvre



Axe 3 : Le potentiel écologique de la parcelle

L'axe de l'écologue : une évaluation du projet sur les facteurs qui feront sa valeur écologique



Axe 4 : Les aménités et services rendus

L'axe des utilisateurs : les bénéfices tirés pour les usagers et riverains

La Biodiversité chez ADIM Centre-Est, démarches et convictions

Chez ADIM Centre Est : Nos réflexes en matière de Biodiversité

- S'appuyer sur les outils du Groupe VINCI Construction pour appliquer sensibiliser initier
- **La Stratégie Biodiversité** : 6 étapes, 20 mesures s'étalant sur toute la vie d'une opération.
 - 3 étapes pour préserver la biodiversité du site avant projet
 - 3 étapes pour améliorer le potentiel d'accueil biodiversité sur le projet
- ⇒ Objectif : 100% des opérations VINCI Construction appliquent ces mesures
- **Evènements de sensibilisation** : quart d'heure sécurité biodiversité, ateliers pour la journée de la biodiversité, inviter les collaborateurs à participer à la Fresque de la Biodiversité, ...
- S'accompagner des bonnes compétences et construire un tissu de partenaires adaptés aux enjeux : écologie, LPO, ONF, Paysagiste phytosanitaire, ...



⇒ Une filière qui s'étoffe pour répondre à la massification de la demande sur ces enjeux et répondre au besoin de la profession.

3

LE SERRA NEVA

Retour d'expériences 🔍



Présentation de la résidence Serra Neva ****

La programmation

- 160 logements touristiques
- 4 logements pour le personnel saisonnier
- 1 espace bien-être,
- 1 espace aqualudique
- 1 salle polyvalente
- 1 club ados et 1 club enfants
- 1 magasin de location de matériel de sport



Présentation de la résidence Serra Neva ****

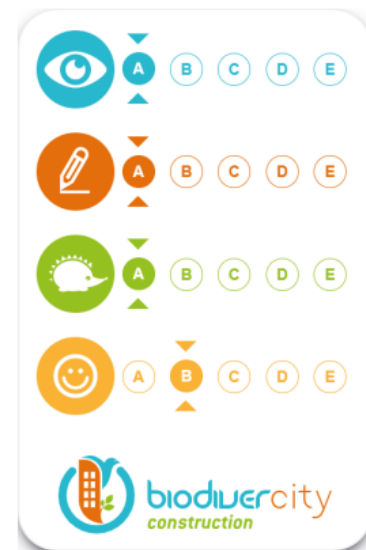
L'équipe projet et les parties prenantes



Les engagements

🔍 La biodiversité intégrée comme critère de performance du projet

- Application de la démarches ERC
 - Dépôt d'un dossier de demande de dérogation à la protection des espèces protégées,
 - Des mesures pour **Eviter, Réduire** et **Compenser** sur et en dehors du site projet,
 - Autorisée par arrêté délivré par la DREAL
- Labélisation BiodiverCity®
 - initiée à la demande de l'investisseur
 - Etiquette objectif **B A A C**
 - Etiquette obtenue à l'audit conception : **A A A B**
 - Audit réalisation à venir ...



Les Clés de réussite & Difficultés rencontrées

Les enseignements tirés

- Labellisation
 - Outil de Management,
 - Gage de qualité,
 - méthodologie fédératrice de « bout en bout » (conception, réalisation, exploitation)
 - Rôle et responsabilité clarifiée / partagée
- Rôle clé de l'assesseur : chef d'Orchestre
 - Acteur stratégique et partenaire exigeant
 - Garant de la cohérence globale
 - animateur de l'implication collective
- L'implication de toutes les parties prenantes

⇒ Enseignement majeur : Anticiper la labellisation
Une méthodologie à dérouler dès la programmation

Acteur Biodiversité



Greenaffair

- Qui sommes nous ?

Acteur de l'ingénierie et du conseil en développement durable, Greenaffair s'engage depuis 20 ans pour la transformation positive des entreprises, des villes et des industries.

Alliant les savoir-faire d'un cabinet de conseil et d'un bureau d'études techniques, Greenaffair apporte une réponse globale et multi-expertises aux défis environnementaux, énergétiques et sociétaux.

- Les missions écologiques chez Greenaffair

Hors certification et labels

- Volet faune flore (4 saisons)
- Diagnostic écologique et flash
- Etude : d'incidence, zone humide, d'impact, biophilique, chiroptère
- Suivi de chantier et des mesures ERC
- Outil d'évaluation des BSE
- Animations et Fresque de la biodiversité
- Calcul du CBS, CBSH, BNG, UGF

Dans le cadre de certifications et label

- Certification BREEAM NC et BREEAM In Use
- Certification HQE, HQE BD et HQE Exploitation
- Label(s) Biodiversity Construction, LIFE, Ready
- Certifications Effinature et Effinature HVE
- Charte Jardin de Noé
- Accompagnement du label Refuge LPO
- Accompagnement du label Ecojardin

Actions concrètes pour la faune & la flore

🔍 Etudes environnementales amont

- Demande de dérogation réalisée par Hervé Bardinal
- Mesures ERC rédigées notamment sur :
 - la **gagée des champs**
 - les **chiroptères**
 - les **hirondelles**

Principales mesures :

- Evitement des arbres représentant des gîtes pour les chiroptères
- Adaptation des travaux : planning, débroussaillage, abattage d'arbre
- Assurer un entretien écologique en exploitation
- Sauvetage de la population de gagée des champs : transplantation et réintroduction
- Limitation de la pollution lumineuse
- Reconstruction de la ripisylve de la Guisane
- Création de nichoirs et gîtes de substitution pour Hirondelles et Chiroptères
- Lutte contre les pollutions accidentelles
- Sensibilisation du public et suivi écologique



Actions concrètes pour la faune & la flore

Aménagements paysagers du site

Pour faire suite aux mesures ERC et pour favoriser la préservation de la biodiversité sur le site plusieurs aménagements ont été mis en place :

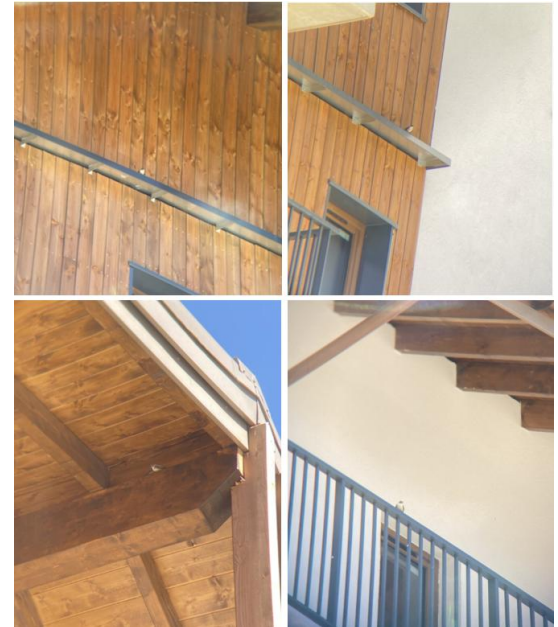
gîtes, nouveaux biotopes (massifs arbustifs, noue, prairie, terrasse végétalisée), parcours pédagogique, action de sensibilisation, etc.



Actions concrètes pour la faune & la flore

Aménagements paysagers du site

Les actions mise en place ont fonctionné. On peut noter le retour des hirondelles sur le site. Celles-ci ont été observées lors du chantier, où des mesures de préservation ont été prises, et après livraison du projet en 2026.



Actions concrètes pour la faune & la flore

Label Biodiversity



- Label porté par le CIBI depuis 2013.
- C'est un outil de management de projet. Sur le site, il a permis de mettre en place :
 - Une **interaction efficace** entre les acteurs de la **conception à l'exploitation** notamment entre ADIM CENTRE-EST, MMV, Terralia (paysagiste) et Greenaffair.
 - Un **challenge** pour les équipes de conception pour intégrer des éléments le plus tôt possible et non prévu initialement : plantes grimpantes, gîtes pour la faune, panneaux pédagogiques, mobilier.
 - Une mise en place de la **démarche Biodiversité à long terme** avec un plan d'animation et de suivi écologique
 - Une conservation de la **continuité écologique** du projet et avec les espaces verts environnants
 - Une **reconnexion des usagers à la nature** par la mise en place d'animation, de panneaux, de sensibilisation, de communications, d'un parcours pédagogique autour de la gagee, de plantes éveillant les sens, etc.
 - Une valorisation de la création de nouveaux habitats, de la préservation des arbres existants, des aménagements pour la faune

Un projet qui répond à 2 enjeux de notre feuille de route RSE

1/ Préserver le vivant

2/ Inspirer nos clients, salariés et partenaires à un futur désirable

INTÉGRER LES ACTIONS EN PHASE EXPLOITATION

- Gestion du parc
- Appropriation progressive avec la montée en compétence de nos équipes dont l'animation
- Suivi écologique durant 10 ans avec l'écologue du projet
- Mesures correctives en faveur des espèces protégées

ASSOCIER LA BIODIVERSITÉ À L'EXPÉRIENCE CLUB MMV

- Enjeux : Découverte/ludique, être dehors / liens avec le vivant, déconnexion écran, ...
- Sensibilisation et animations des enfants et adultes

RENOUVELER LA DÉMARCHÉ SUR D'AUTRES PROJETS

- 1er club labellisé Biodivercity > club référent sur la biodiversité



MERCI



Romain FONTENEAU
Responsable RSE MMV
r.fonteneau@mmv.fr



Laure NOEL
Directrice de programmes
laure.noel@vinci-construction.com



Chloé CHARY
Responsable Métier - Biodiversité
chloe.chary@greenaffair.com