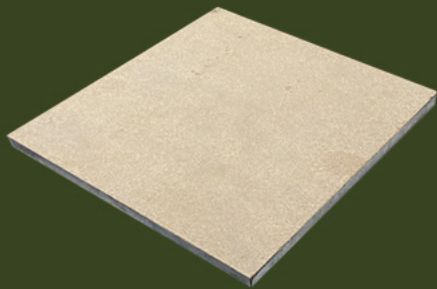


cycle up

Reconditionné



**CONDITIONS
ET FLUX DE REPRISE
DE MATÉRIAUX BRUTS**

JANVIER 2025



SOMMAIRE

Le concept	4
Les avantages de la gamme Cycle Up reconditionné	5
Conditions avant reprise	6
Référentiel des défauts acceptés en produit fini	7
• Lavabo sur colonne	7
• Pack WC	9
Recommandations de conditionnement pour les équipements sanitaires en céramiques	12
Les produits	
• WC sur pied (standard, PMR, caréné)	13
• WC suspendu (standard, PMR, caréné)	14
• Lavabo, lave-mains, vidoir, colonne	15
• Receveur de douche	16
• Dalle de plancher technique	17

UNE NOUVELLE PROPOSITION CYCLE UP RECONDITIONNÉ

L'origine du concept

2018

Cycle Up commercialise des matériaux de réemploi issus de chantiers de déconstruction.

Pratique peu répandue à nos débuts, le réemploi s'est accéléré ces dernières années entraînant avec lui une demande clients toujours plus exigeante en ce qui concerne la qualité apportée aux produits vendus et leur disponibilité.

Face à ce constat, **nous avons décidé d'aller plus loin que le simple réemploi de matériaux.**

2022

Nous lançons les premières expérimentations de reconditionnement de matériaux,

permettant de valider le processus industriel de reconditionnement : opérations de contrôle pendant les différentes étapes du processus, nettoyage des produits, remplacement des pièces d'usure et requalification des matériaux reconditionnés.

2023

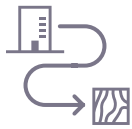
Nous ouvrons notre premier atelier de reconditionnement en Ile-de-France à Noisy le Sec.

Ce lieu est à la fois un atelier d'industrialisation de filières de reconditionnement, mais aussi le lieu idéal pour expérimenter et lancer les prochaines filières de notre gamme de produits reconditionnés (©Cycle Up Reconditionné).



Notre objectif est de proposer une nouvelle gamme de produits remis à neuf et requalifiés pour un impact environnemental réduit, et ainsi offrir aux acteurs de la construction et de l'immobilier une véritable alternative aux matériaux neufs.

Les avantages de la gamme Cycle Up Reconditionné



TRAÇABILITÉ

Connaissance et traçabilité des sites d'origines, chantiers et partenaires vendeurs.



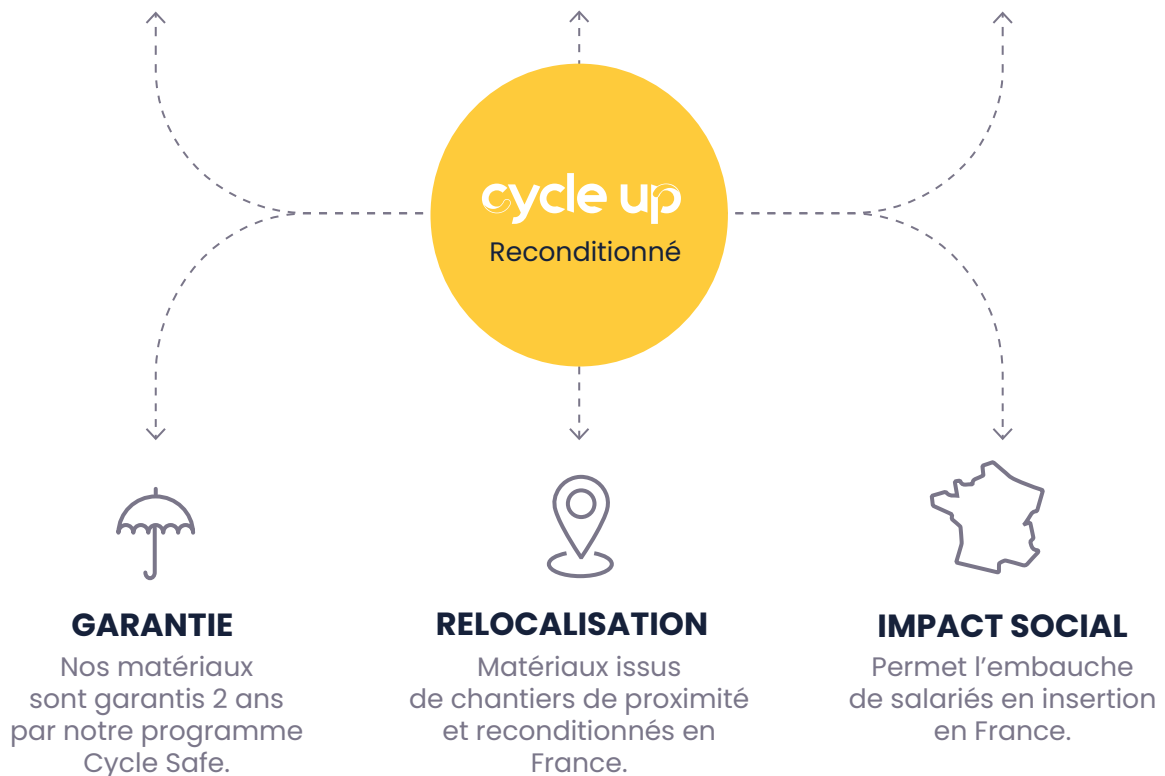
REMIS À NEUF

Contrôle et nettoyage professionnel, remplacement des pièces d'usures pour garantir une qualité comparable à un produit neuf.



ÉCOLOGIQUE

Pas de gaspillage, moins de déchets, moins d'émissions de gaz à effet de serre.



CONDITIONS AVANT REPRISE DES ÉQUIPEMENTS SANITAIRES EN CÉRAMIQUE

Couleur

Seules les céramiques blanches sont acceptées (les beiges et gris sont refusés).

Diagnostic PEMD indispensable

Toute récupération doit être accompagnée d'un diagnostic PEMD/amiante afin de s'assurer que le matériau ne présente pas de trace d'amiante.

Tous produits comportant les éléments suivants ne seront pas acceptés pour la reprise



ECLATS DE CÉRAMIQUES
(y compris sur les surfaces non visibles après pose)



FISSURES



IMPACTS
(y compris sur les surfaces non visibles après pose)



TRESSAILLAGES

RÉFÉRENTIEL DES DÉFAUTS ACCEPTÉS EN PRODUIT FINI

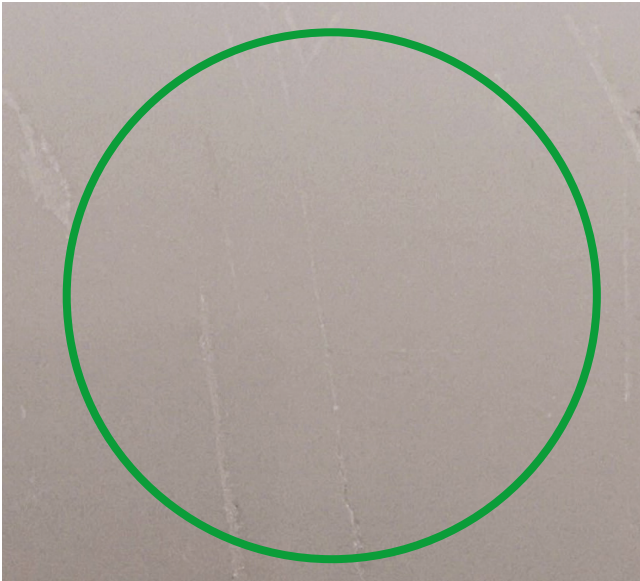
Sanitaires céramiques

LAVABO SUR COLONNE



Eclat émail superficiel

La couche d'émail est touchée sans laisser apparaître la masse.
3 éclats maximum tolérés.



Griffure / Rayure

Présence de rayure en surface de l'émail.



Traces rémanentes (noires, bleues, roses ...)

Présence de traces persistantes après le process de reconditionnement et nettoyage.



Défauts de fabrication

Piqûre, bouillonnage, grain sous émail, coulure d'émail...

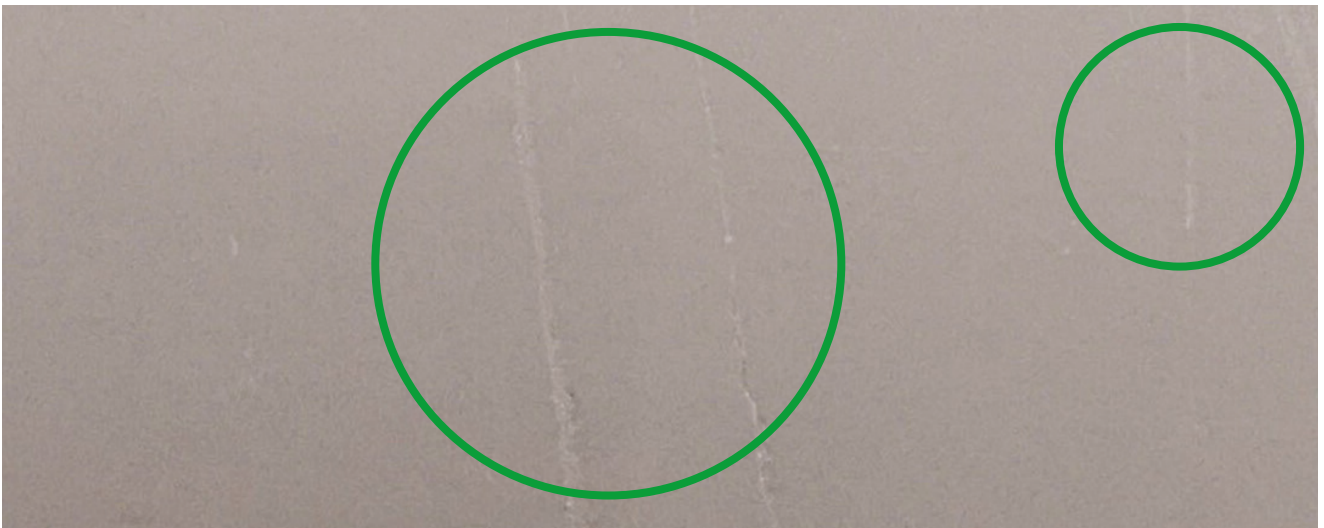
Défauts présents dans la pièce d'origine.

PACK WC



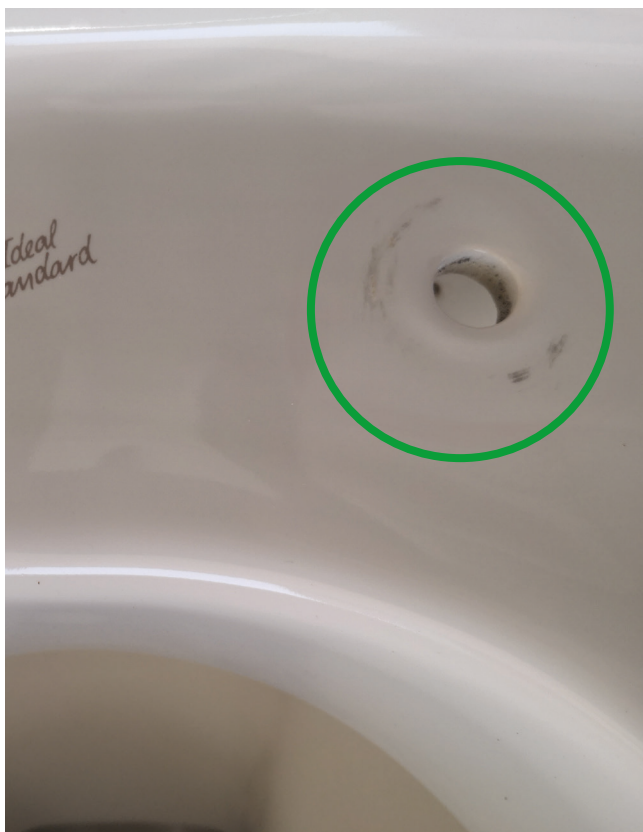
Eclats d'émail superficiels

La couche d'émail est touchée sans laisser apparaître la masse. 3 éclats maximum tolérés.



Griffures / Rayures

Présence de rayures en surface de l'émail



Traces rémanentes (noires, bleues, rose...) :
Présence de traces persistantes après le process de reconditionnement et nettoyage.



Défauts de fabrication

Piqûre, bouillonnage, grain sous émail, coulure d'émail... défauts présents dans la pièce d'origine.

RECOMMANDATIONS DE CONDITIONNEMENT POUR LE TRANSPORT DES ÉQUIPEMENTS SANITAIRES EN CÉRAMIQUE

Matériel nécessaire



Film transparent

pour assurer un bon maintien des céramiques



Palettes Europe

La charge maximum acceptée par palette est de 6 unités



Protections à intercaler entre les céramiques

Les céramiques doivent être toutes séparées avec des matériaux les protégeant des chocs.

Protections acceptées

- ✓ Les cartons
- ✓ Les dalles de moquette

Protections acceptées mais à éviter

- ✓ Le polystyrène

Protections interdites

- ✗ Les séparateurs en papier
- ✗ Film plastique

Comment procéder ?

- 1 Réunir vos équipements sanitaires sur la palette sans les empiler
- 2 S'assurer que les extrémités des pièces ne dépassent pas de la palette
- 3 Placer les protections entre vos différents équipements
- 4 Nouer le film sur un des pieds de la palette
- 5 Tourner autour de la palette
- 6 S'assurer que toute la hauteur des céramiques est recouverte pour éviter les mouvements ou chutes
- 7 S'assurer que le filmage intègre bien la palette

Le filmage de la palette doit être correctement réalisé

PALETTE COMPLÈTEMENT FILMÉE
de manière homogène

Garantie d'une protection optimale de vos marchandises

PALETTE MAL FILMÉE
+ exposée au mouvement
fragilisée à certains endroits

Risque + important d'endommager vos marchandises



Équipement sanitaire

WC SUR PIED STANDARD OU PMR



CONDITIONS DE REPRISE

ÉTAT

- Non abîmé
- Sans impact
- Sans réservoir plastique

COULEUR

Céramique blanche seulement

DIMENSIONS

Toutes les dimensions sont acceptées

LOCALISATION

Reprise dans toute la France (selon les volumes)

Dépose

Points de contrôle obligatoires

- Absence de fêlure et d'impact sur la céramique
- Points de fixation en parfait état

Certaines pièces peuvent présenter des défauts esthétiques non visibles et non structurels après montage

→ Voir le référentiel des défauts acceptés en produit fini p.9, 10 et 11

Conditionnement

Conditionnement requis

- Palette filmée uniquement
- Séparateurs pour protéger les céramiques des chocs

→ Voir les recommandations de conditionnement p.12

Quantité minimale requise

6 unités

Prix de reprise sur devis

Équipement sanitaire

CUVETTE DE WC SUSPENDU STANDARD OU PMR



CONDITIONS DE REPRISE

ÉTAT

- Non abîmé
- Sans impact
- Sans réservoir plastique

COULEUR

Céramique blanche seulement

DIMENSIONS

Toutes les dimensions sont acceptées

LOCALISATION

Reprise dans toute la France (selon les volumes)

Dépose

Points de contrôle obligatoires

- Absence de fêlure et d'impact sur la céramique
- Points de fixation en parfait état

Certaines pièces peuvent présenter des défauts esthétiques non visibles et non structurels après montage

→ Voir le référentiel des défauts acceptés en produit fini p.9, 10 et 11

Conditionnement

Conditionnement requis

- Palette filmée uniquement
- Séparateurs pour protéger les céramiques des chocs

→ Voir les recommandations de conditionnement p.12

Quantité minimale requise

6 unités

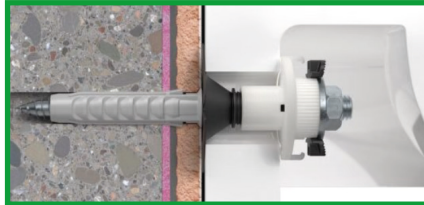
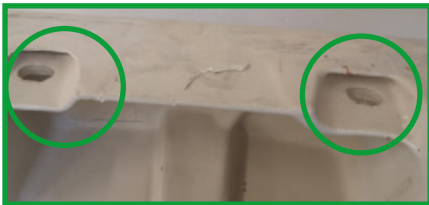
Prix de reprise sur devis

Équipement sanitaire

LAVABO, LAVE-MAINS, VIDOIR, COLONNE

Lavabos suspendus : fixations attendues pour la reprise

Lavabos suspendus avec équerre : non repris

**CONDITIONS DE REPRISE****ÉTAT**

- Non abîmé
- Sans impact
- Lavabos suspendus : seuls les modèles avec les fixations en photos seront repris. Modèle avec équerre : non repris

COULEUR

Céramique blanche seulement

DIMENSIONS

Toutes les dimensions sont acceptées

LOCALISATION

Reprise dans toute la France (selon les volumes)

Dépose**Points de contrôle obligatoires**

- Absence de fêlure et d'impact sur la céramique
- Points de fixation en parfait état

Certaines pièces peuvent présenter des défauts esthétiques non visibles et non structurels après montage

→ Voir le référentiel des défauts acceptés en produit fini p. 7 et 8

Conditionnement**Conditionnement requis**

- Palette filmée uniquement
- Séparateurs pour protéger les céramiques des chocs
- Retirer les mitigeurs et les siphons des lavabos

→ Voir les recommandations de conditionnement p.12

Quantité minimale requise

6 unités

Prix de reprise sur devis

Équipement sanitaire

RECEVEUR DE DOUCHE



CONDITIONS DE REPRISE

ÉTAT

- Non abîmé
- Sans impact
- Sans réservoir plastique

COULEUR

Céramique blanche seulement

DIMENSIONS

Épaisseur maximale 8 cm

LOCALISATION

Reprise dans toute la France (selon les volumes)

Dépose

Points de contrôle obligatoires

- Absence de fêlure et d'impact sur la céramique

Certaines pièces peuvent présenter des défauts esthétiques non visibles et non structurels après montage

Conditionnement

Conditionnement requis

- Palette filmée uniquement
- Séparateurs pour protéger les céramiques des chocs

→ Voir les recommandations de conditionnement p.12

Quantité minimale requise

6 unités

Prix de reprise sur devis

Plancher surélevé

DALLES DE PLANCHER TECHNIQUE



CONDITIONS DE REPRISE

ÉTAT

- Brut ou stratifiée
- Dalles intactes seulement

Non acceptés

- ✗ Dalles comportant encore du revêtement
- ✗ Dalles visiblement exposées à l'humidité

DIMENSIONS

- 60 x 60 cm
- Epaisseurs variables acceptées

LOCALISATION

Reprise dans toute l'Europe

Conditionnement

Conditionnement requis

- Sur palette
- Cerclées

Non accepté

- ✗ Palettes non cerclées

Quantité minimale requise

200 m²**Prix de reprise sur devis**Pour plus de détails, contact@cycle-up.fr



Besoin d'aide ?

Une équipe est là pour vous aider, vous conseiller et répondre à toutes vos questions.

N'HÉSITEZ PAS À NOUS CONTACTER

Par téléphone : **01 44 07 67 38**

Par email : **contact@cycle-up.fr**

cycle up
Reconditionné