



(R)éveillons nos pratiques

# INVENTAIRE DE MATÉRIAUTHÈQUES en Auvergne-Rhône-Alpes

Action co Réemploi – octobre 2024

# MATÉRIAUX THÉORIQUES EN ACTIVITÉ





# Minéka

Diversité de matériaux provenant du secteur de l'événementiel et du milieu de la construction : bois, verre et plexiglas, isolants, carrelages, sols souples, cloisons vitrées, éléments métalliques, mobiliers, peintures, surplus de fabrication, éléments scénographiques d'exposition, éléments de second œuvre, etc.

## Porteur principal :

- Association Minéka (5 salariés, 1 stagiaire, 1 service civique, 8 membres du CA)

## Equipe :

- 8 membres du CA
- Tissus de bénévoles très actifs

## Partenariats :

- Métropole de Lyon
- Ville de Villeurbanne
- Ecosystème des acteurs du réemploi de la métropole et de la région
- Réseau des entreprises adhérentes (environ 70) de la PME au grand groupe

## Soutiens financiers :

- Europe / FSE
- Rhône Développement Initiative
- Métropole de Lyon
- Caisse d'Epargne
- Fondation BTP+
- Fondation Terre d'Initiatives Solidaires
- Yves Rocher Fondation
- Région AURA



**minéka**  
MATÉRIAUX DE CONSTRUCTION À (RÉ)UTILISER



182 rue de la Poudrette  
**Villeurbanne (69)**

→ **Rhône**



Particuliers et professionnels  
du BTP



Création : 2016  
Ouverture du local actuel :  
11/2019



700 m<sup>2</sup>



Démocratiser le réemploi  
auprès des particuliers  
comme des professionnels  
via le conseil, la  
collecte/redistribution de  
matériaux et la  
sensibilisation/formation.



# Minéka

Diversité de matériaux provenant du secteur de l'événementiel et du milieu de la construction : bois, verre et plexiglas, isolants, carrelages, sols souples, cloisons vitrées, éléments métalliques, mobiliers, peintures, surplus de fabrication, éléments scénographiques d'exposition, éléments de second œuvre, etc.

**minéka**  
MATÉRIAUX DE CONSTRUCTION À (RÉ)UTILISER



## Prestations / Services :

- ✓ **Ouverture au public :** magasin
- ✓ **Préparation / nettoyage**
- ✓ **Mission de conseil :** AMO Réemploi et Diagnostic PEMD
- ✓ **Formation et mission de sensibilisation**
- ✓ **Catalogue dédiée en ligne :**  
<https://en.calameo.com/read/0057641251996bf58547a>



Contact : [contact@mineka.fr](mailto:contact@mineka.fr)







# Made in past

Matériaux et équipement tertiaires  
Bois



## Porteurs principaux :

- Maxime CORNUT – Directeur
- Pierre MATHIEU – Directeur Production

## Equipe :

- Effectif moyen à l'année 5 compagnons

## Partenaires :

- |                 |           |                |
|-----------------|-----------|----------------|
| ▪ Bobi Réemploi | ▪ Néo-éco | ▪ Valdela      |
| ▪ Mineka        | ▪ Envie   | ▪ 3B Charpente |
| ▪ Cycle Up      | ▪ Serfim  |                |

## Autres partenariats :

- |                         |                          |
|-------------------------|--------------------------|
| ▪ Métropole de Lyon     | ▪ Jean Nallet            |
| ▪ Est Métropole Habitat | ▪ Carré d'Or Immobilier  |
| ▪ Premys                | ▪ EPORA                  |
| ▪ Cardem                | ▪ Lyon Métropole Habitat |
| ▪ Vinci construction    | ▪ Bouygues Bâtiment      |
| ▪ DFD                   | ▪ Millot TP              |
| ▪ Groupe UGC            | ▪ Clemessy               |
| ▪ Loire Habitat         | ▪ Operene                |
| ▪ BLB Construction      | ▪ Groupe SPIE            |

## Soutiens financiers :

Aucun



87 place de la gare

**Loire-sur-Rhône (69)**

➔ **AURA**



Professionnels du bâtiment,  
MOA, Associations



Juillet 2021



600 m<sup>2</sup> intérieur

1 000 m<sup>2</sup> extérieur



Proposer une solution  
opérationnelle globale pour  
les matériaux de réemploi



# Made in past

Matériaux et équipement tertiaires  
Bois



## Prestations / Services :

- ✓ **Dépose sélective**
- ✓ **Logistique : conditionnement et transport**
- ✓ **Stockage : court et moyen terme**
- ✓ **Préparation / nettoyage / reconditionnement**
- ✓ **Vente**



Contact : [contactmadeinpast@gmail.com](mailto:contactmadeinpast@gmail.com)





# Ecomat38

Bois, charpente, matériaux couverture / structure porteuses type pierres et galets  
Tous type de matériaux issus du second œuvre  
Productions spécifiques à partir de matière première issue du réemploi



## Porteur principal :

- Pole réemploi EcoMat développé par l'association APLOMB

**Equipe :** 10 salariés sur 24 au total

CA : 12 membres

## Partenariats et réseaux :

- Grenoble Alpes Métropole, commune de Cras, commune de Saint Appolinard, commune de Cras
- EPFL Dauphiné, UGA, Crous
- Eiffage, Chastagner, Converso, Cuynat
- Minéka, Bobi réemploi, Re-use, Métabatik, Cycle Up, Enfin Réemploi, Na! Architecture
- Arc en ciel recyclage,
- Cabestan
- Membre associé de la Scic Fabricanova
- Cress AURA
- VAD
- IDfriche
- Suez
- ENSAG
- Korus
- Post Immo
- Vinci Immobilier
- Engie

## Soutiens financiers :

- Gaia
- Caisse d'épargne
- Direcct

# ECO MAT 38

Réemployer les matériaux de construction



345 route des Écoles, **Cras (38)**  
Impasse de l'église, **Saint-Appolinard (38)**

➔ **Bassin Grenoblois, Isère, Rhône-Alpes**



Professionnels, collectivités et particuliers, MOE, MOA



Démarrage projet : 06/2015  
Ouverture de la première plateforme : 01/2017



4 000 m<sup>2</sup>



Ensembles d'actions en réseau pour participer à la structuration de la filière réemploi en Isère et en Rhône-Alpes



## Prestations / Services :

- ✓ **Ouverture au public** des magasins à Cras et St Appolinard
- ✓ **Organisation de magasins éphémères de chantier** (Batitec)
- ✓ **Préparation / nettoyage**
- ✓ **Reconditionnement / transformation / « upcycling »** : bardage en bois brûlé, gabions, paillage minéral, briques d'adobe, fibres pour enduit
- ✓ **Catalogue dédiée en ligne** :  
<https://www.ecomat38.com/catalogue>
- ✓ **Mission de conseil** : AMO Réemploi et Diagnostic ressources
- ✓ **Dépose sélective**
- ✓ **Offre de formation qualifiante** (niveau IV)



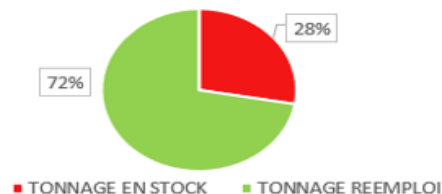
Contact : [ecomat@aplomb38.org](mailto:ecomat@aplomb38.org)





Produits par catégorie	Collectés	Vendus	Potentiel de réemploi
DECORATION	1 688,45	1 543,18	91%
EQUIPEMENT	22 648,82	16 676,90	74%
EXTERIEUR	1 982,72	1 712,72	86%
FINITION	2 280,23	1 438,33	63%
GROS ŒUVRE	247 676,90	180 748,40	73%
LUMINAIRE	3 467,26	829,54	24%
MENUISERIE	16 047,21	9 938,51	62%
MOBILIER	18 750,91	14 473,51	77%
SANITAIRE	3 331,50	2 252,50	68%
<b>TOTAL</b>	<b>317 874,00</b>	<b>229 613,59</b>	

Proportion de matériaux déjà réemployés



Les deux tiers de la masse des éléments collectés ont trouvé preneur sur le site, dans le magasin de chantier. Le dernier tiers est stocké sur la plateforme permanente d'Eco'mat38 située à Saint Appolinard (38160).

Nous avons pris en compte l'impact des matériaux vendus à la date du 30/09/2021. Le total des impacts économisés s'élève à **373t de CO2 équivalent** évitées pour 230 t de matériaux revendus (plus de détail dans "4.4 Matériaux et potentiel de réemploi").

Pour illustrer cet ordre de grandeur, voici quelques comparaisons, 373 t de CO2 eq c'est :

**IMPACT ÉCOLOGIQUE ÉCONOMISÉ  
DES ÉLÉMENTS RÉEMPLOYÉS**

=   
16033 jeans en coton

=

  
48 tours du monde  
en voiture

=

  
2389 ordinateurs  
portable





# Métabatik

Portes, fenêtres, tuiles, équipements sanitaires, éléments en bois, plaques de plâtre, luminaires et autres éléments métalliques



## Porteur principal :

- Association Métabatik

## Partenariats :

- VALTOM
- Réseau MAT'AURA : réseau régional du réemploi dans la construction

## Soutiens financiers :

- Europe
- Agence Nationale de la Cohésion des Territoires
- Région AURA
- Département du Puy-de-Dôme
- Clermont Auvergne Métropole
- Ville de Clermont Ferrand
- VALTOM
- Budget écologique Citoyen
- Alter'Incub AURA
- France Active



**MÉTABATIK**  
RESSOURCES EN MATÉRIAUX



Puy Long

**Clermont-Ferrand (63)**

➔ **Puy-de-Dôme**



Particuliers et professionnels du BTP



Ouverture au public :  
novembre 2021



2 000 m<sup>2</sup> de stockage



Développer une filière de  
réemploi des matériaux dans  
le Puy de Dôme



# Métabatik

Portes, fenêtres, tuiles, équipements sanitaires,  
éléments en bois, plaques de plâtre, luminaires  
et autres éléments métalliques



## Prestations / Services :

- ✓ **Ouverture au public** : magasin
- ✓ **Reconditionnement / transformation / « upcycling »** : ponctuellement, via un atelier de bricolage mis en place sur la plateforme, par l'association
- ✓ **Catalogue en ligne accessible** via site internet
- ✓ **Missions de conseil** : diagnostic ressources



Contact : [contact@metabatik.fr](mailto:contact@metabatik.fr)





# ENFIN! Réemploi

Plateforme orientée vers la filière de réemploi du bois (atelier de menuiserie dédié)



## Porteur principal :

- ENFIN! Réemploi



## Equipe :

- Les Chantiers Valoristes
- Nantet Locabennes
- Trialp
- ENSAM
- Kayak architecture



## Partenariats :

- CC Grand Chambéry
- CC Grand Lac
- CC Cœur de Savoie



## Soutiens financiers :

- Collectivités locales EPCI
- Région AURA
- FDI
- Fondation Placoplâtre
- Agence PATRIARCHE architectes

**ENFIN!**  
RÉEMPLOI



88 rue du Docteur Vernier

**Chambéry (73)**

➔ **Savoie**



Professionnels du BTP



Ouverture opérationnelle  
en Septembre 2020



750 m<sup>2</sup> intérieur  
300 m<sup>2</sup> extérieur



Expérimentation pour  
mesurer le potentiel de  
développement d'une filière  
de réemploi et d'une  
matériauthèque en Savoie





# ENFIN! Réemploi

Plateforme orientée vers la filière de réemploi du bois (atelier de menuiserie dédié)

**ENFIN!**  
RÉEMPLOI



## Prestations / Services :

- ✓ **Ouverture au public** « click and collect »
- ✓ **Préparation / nettoyage**
- ✓ **Reconditionnement / transformation / « upcycling »** :  
pôle R&D, transformation, production-bois
- ✓ **Catalogue dédié en ligne** :  
<https://enfin-reemploi-la-materiautheque.myshopify.com>



Contact : [contact@enfin-reemploi.fr](mailto:contact@enfin-reemploi.fr)





# Cycle up, L'entrepôt du Réemploi

Luminaires, cloisons amovibles, portes,  
WC, lavabos, moquette, parquet...



## Porteur principal :

- Cycle Up



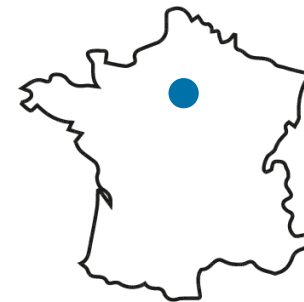
## Equipe et partenariats :

- Cycle Up
- Bouvelot TP (déconstructeur)
- ARES (insertion)



## Soutiens financiers :

- SEQUANO (SEM locale)



**cycle up**

DES RESSOURCES À L'INFINI



4 rue des Docks

**Saint-Ouen (93)**

➔ **National**



Professionnels



Ouvert depuis mars 2021



1 000 m<sup>2</sup> intérieur



Relai logistique de nos savoir-faire



# Cycle up, L'entrepôt du Réemploi

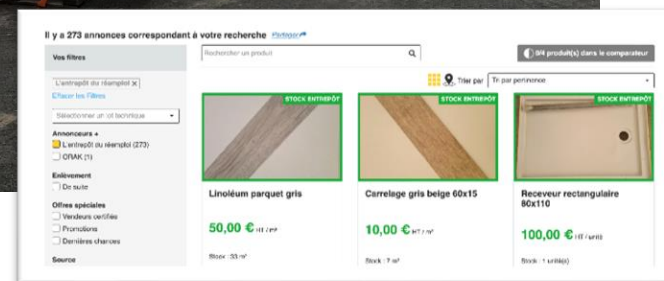
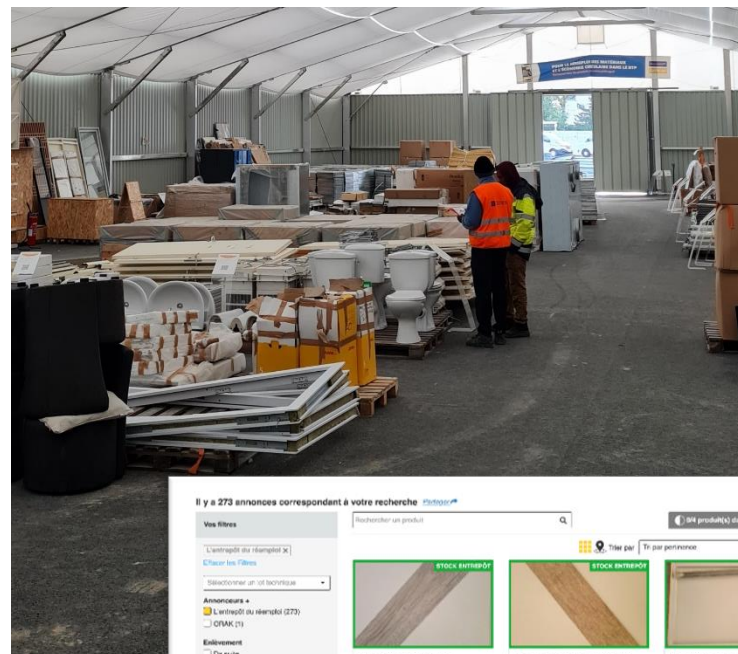
Luminaires, cloisons amovibles, portes,  
WC, lavabos, moquette, parquet...

**cycle up**  
DES RESSOURCES À L'INFINI



## Prestations / Services :

- ✓ **Ouverture au public** sur rendez-vous
- ✓ **Relai logistique** récupérations, enlèvements, livraisons, groupage, etc.
- ✓ **Préparation / nettoyage** notamment sur sanitaires, ameublements intérieurs
- ✓ **Transformation** de certains matériaux
- ✓ **Catalogue de vente et d'achat dédié en ligne** : <https://www.cycle-up.fr/> mise en ligne gratuite pour tous les vendeurs, espaces annonceurs



## Contacts :

**Théophile Viennot (responsable supply)** : [theophile.viennot@cycle-up.fr](mailto:theophile.viennot@cycle-up.fr)

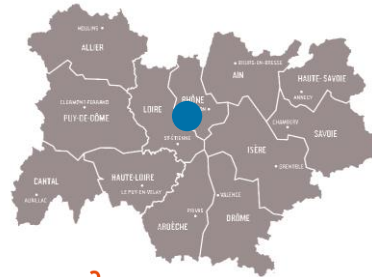
**Bérenger Chaumont (développeur régional sud-est)** : [berenger.chaumont@cycle-up.fr](mailto:berenger.chaumont@cycle-up.fr)





# Materio'Dec

Réseau des Ressourceries, Atelier Chantier d'Insertion (ACI) : démantèlement de déchets complexes (huisseries), matériauthèque



## Porteur / équipe

- Val'Trions : atelier de démantèlement
- Ressourcerie des Monts-du-Lyonnais : Matériauthèque



## Partenariats :

- CC Monts du Lyonnais
- Rhône Environnement (déchèterie pro) à Saint Genis Laval
- DDETS



## Soutiens financiers :

- FDI
- A développer (AP ADEME, Région)



Matério'Dec]

Val' Trions]



Atelier de démantèlement : 99  
rte de Brignais, **Saint Genis  
Laval (69)**

Matériauthèque : 181 bd du 11  
novembre, **Saint Symphorien  
sur Coise (69)**

➔ **Ouest lyonnais**



Professionnels et particuliers

Atelier de démantèlement  
huisseries : 05/10/2021

Matériauthèque : ouverture  
le 27 juillet 2022



400 m<sup>2</sup> d'espace dédié à la  
matériauthèque



Préciser le potentiel de  
développement d'une filière de  
démantèlement des huisseries  
avec vitrage et d'une  
matériauthèque.

Continuer à créer des emplois en  
insertion





# Matério'Dec

Réseau de ressourceries, Atelier et Chantier d'Insertion (ACI) : démantèlement d'huisseries, matériauthèque en cours de développement

Matério'Dec

Val' Trions



## Prestations / Services :



### Matériauthèque :

- ✓ **Magasin**
- ✓ **Collecte de matériaux** auprès des négoce
- ✓ Prochainement : **collecte de matériaux sur chantier**

### Atelier de démantèlement de déchets complexes :

- ✓ **Séparation manuelle de matières valorisables liées entre elles** pour éviter l'enfouissement ou l'incinération
- ✓ Prochainement : **ambassadeurs de tri sur les chantiers**



Contacts : [direction.valtrions@gmail.com](mailto:direction.valtrions@gmail.com)





# La bois'cyclerie

Plateforme de recyclerie bois



## Porteur principal :

- Association Re-sourcing (80 adhérents)



## Partenaires :

- Pôle Excellence Bois
- Réseau SOLUCIR
- Innovale (accompagnement)
- Fondation OVE
- Entreprise Woodstock Création = 1er client (upcycling)



## Soutiens financiers :

- France Active
- ADEME (appel à projet)
- Fondation Alpes Contrôle
- Dons (matériel informatique)
- Crédit Mutuel



Locaux de la fondation OVE,  
**Faverges (74)**

➔ **Triangle Annecy -  
Thônes – Albertville  
(rayon de 35 km)**



Particuliers



NC



300m<sup>2</sup> stockage

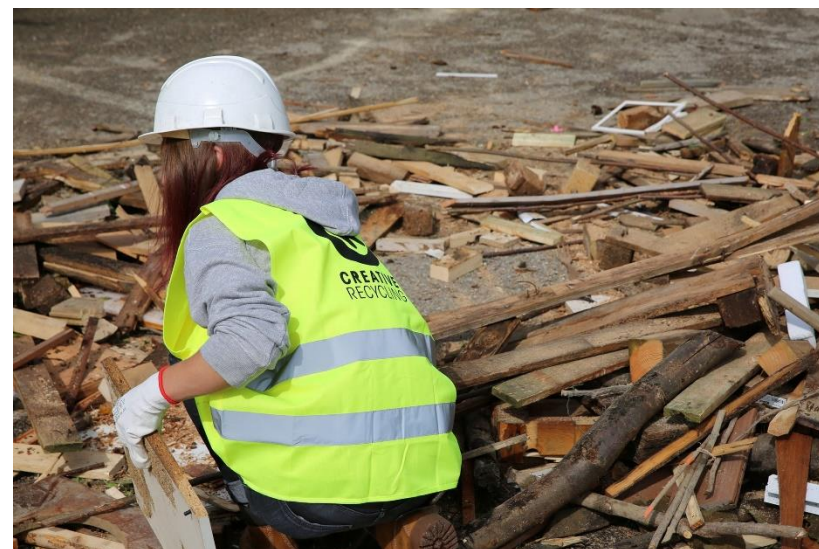
40m<sup>2</sup> stockage et séchage  
bois



Récupération des pépites de  
bois en déchèterie, en scierie,  
en magasin, chez les  
particuliers et à l'organisation  
d'ateliers participatifs autour  
du bois de récup'

## Prestations / Services :

- ✓ **Collecte** : démontage de structures bois, la livraison et la collecte chez les professionnels
- ✓ **Vente de bois de récupération aux particuliers et artisans** : en vrac, au poids (petit bois et tasseaux, planches et lambourdes, panneaux 3 plis et épicaé)
- ✓ **Machines à disposition** : coupe scie à panneaux, dégauchisseuse et raboteuse
- ✓ **Ateliers wecando** : à venir (septembre 2022)
- ✓ **Vie associative** : temps forts avec les adhérents (administratif / reconditionnement)



@La bois'cyclerie

Contact : [laboiscyclerie@gmail.com](mailto:laboiscyclerie@gmail.com)





# Les Chutes de la Dore

Matériaux de bricolage et de construction



## Porteur principal :

- Association Les chutes de la Dore



## Partenaires :

- Communauté de Communes Ambert Livradois Forez (mise à disposition véhicules de collecte + caissons matériauuthèque en déchetterie)
- La Brèche (montage de projet)
- Les lococotiers (tiers lieu du territoire)



## Soutiens financiers :

- France Active (prêt de 10 000€)
- ADEME
- Département Puy-de-Dôme (Budget Eco Citoyen)



9 route de Rouville, **Marsac en Livradois (63)**

➔ **CC Ambert Livradois Forez**



Particuliers, associations, professionnels du bâtiment, établissement de formation professionnelle



Septembre 2022



Local de 480 m<sup>2</sup> + 40 m<sup>2</sup> de bureaux



Récupération de matériaux en déchetterie, auprès des particuliers, des magasins de bricolage et professionnels.

Mettre à disposition un espace atelier et des outils pour permettre la réalisation d'ateliers d'échange de savoirs



## Prestations / Services :

- ✓ **Ouverture au public :** magasin ouvert le mercredi de 14h à 18h et le samedi de 10h à 18h
- ✓ **Collecte :** 25 tonnes collectées en 2022  
Possibilité de déposer des matériaux le mercredi de 14h à 18h, le samedi de 10h à 18h et le lundi sur RDV (un point de collecte dans chaque déchetterie, soit 7 points de collecte)
- ✓ **Vente :** 6 tonnes vendues en 2022, vente à prix libre ou à prix à fourchettes
- ✓ **Organisation d'événements :** ateliers de partage de savoirs faire (initiation à la soudure, fabrication de rocket stove, fabrication de savons, repair café) + soirées concerts, projections/débat



@Les Chutes de la Dore

Contact : [leschutesdeladore@riseup.net](mailto:leschutesdeladore@riseup.net)





# Matériauthèque du Valence Atelier Libre

Matériaux, bricolage, outils, jardinage, loisirs créatifs



## Porteur principal :

- Association collégiale



## Partenariats :

- Valence Romans Agglo
- Leroy merlin
- Réseau Fan de récup'



## Soutiens financiers :

Association autonome financièrement



1389 chemin des préaux,  
**Montmeyran (26)**

➡ **Valence ± 40km**



Particuliers, artisans,  
associations



Création : 2013  
Ouverture du local actuel :  
2017



200 m² int + 100m² ext



Objectifs : réduction des  
déchets et lutte contre le  
gaspillage



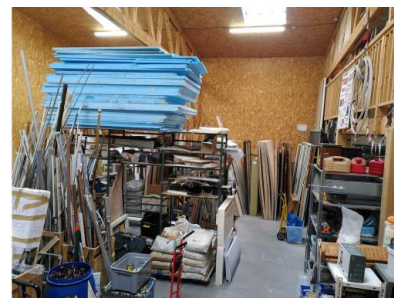
# Matériauthèque du Valence Atelier Libre

Matériaux, bricolage, outils, jardinage, loisirs créatifs



## Prestations / Services :

- ✓ **Ouverture au public :** mercredi et samedi / 10h-18h
- ✓ **Apports de matériaux pendant ouvertures ou conteneur en déchetterie à Porte les Valence**
- ✓ **Sensibilisation** 1 fois par mois en déchetterie
- ✓ **Actus et arrivages en ligne :** [ICI](#)
- ✓ **Accueil de bénévoles, service civique et TIG**
- ✓ **Vente à Prix conscient et libre + adhésion annuelle**



Contact : [contact@vatelier.fr](mailto:contact@vatelier.fr) / 06 66 39 77 04





# La Main Heureuse

Matériaux de bricolage, de chantier et de jardinage



## Porteur principal :

- La Main Heureuse



## Equipe :

- 8 membres de la collégiale
- Bénévoles



## Partenariats :

- Réseau des matériauthèques Fan de récup'
- La bulle à trucs, recyclerie
- Associations locales



## Soutiens financiers :

- Aucun



655 E route de Montélimar  
**Cléon-d'Andran (26)**

➔ **Drôme**



Particuliers, artisans,  
professionnels du BTP,  
associations



Création : avril 2021  
Ouverture du local actuel :  
19 janvier 2022



170 m<sup>2</sup>



Un projet social et citoyen inscrit dans une démarche écologique et environnementale, qui contribue au DD par l'instauration d'un système de collectes, tri, valorisation et mise à disposition du public, à prix libre et conscient, de matériaux, encombrants, déchets récupérés et leur donner une deuxième vie





# La Main Heureuse

Matériaux de bricolage, de chantier et de jardinage



## Prestations / Services :

- ✓ **Ouverture au public :** mercredi et vendredi 14h à 18h, samedi 10h à 18h
- ✓ **Collecte pendant les heures d'ouverture**
- ✓ **Organisation d'événements :** Repair Café, ateliers de savoir-faire, expositions, etc.
- ✓ **Atelier de bricolage accessible au public en libre-service**
- ✓ **Tiers lieu convivial**
- ✓ **Sensibilisation à la valorisation des déchets**



Contacts : [lamainheureuse@gmail.com](mailto:lamainheureuse@gmail.com)





# La Ressourcerie Verte

Tous types de matériaux de réemploi



## Porteur principal :

- La Ressourcerie Verte



## Partenaires :

- La Recyclerie Nouvelle'R



## Soutiens financiers :

- Pas de soutien financier direct pour l'activité Matériauthèque (recherche d'autonomie par les activités économiques)
- Soutien financier pour l'activité sensibilisation de la part du service prévention déchets de Valence Romans Agglo et du service déchets d'Arche Agglo



21, avenue de la déportation,  
**Romans-sur-Isère (26)**

➔ **rayon de 40 km autour  
de Romans-sur-Isère**



Particuliers et professionnels



21 septembre 2013



300 m<sup>2</sup> en extérieur,  
300 m<sup>2</sup> en intérieur



Collecte et revente de  
matériaux du BTP de  
seconde main



# La Ressourcerie Verte

Tous types de matériaux de réemploi



## Prestations / Services :

- ✓ **Collecte et revente de matériaux du BTP de seconde main**, effectuées via des entreprises, des particuliers et/ou en déchetterie (avant recyclage)



@La Ressourcerie Verte

## Contacts :

**Sabine Wanègue, administratrice de La Ressourcerie Verte, coordinatrice de la Recyclerie Nouvelle'R,**  
[sabine.wanegue@recyclerie-nouvelle-r.fr](mailto:sabine.wanegue@recyclerie-nouvelle-r.fr)

[materiauthèque@laressourcerieverte.com](mailto:materiauthèque@laressourcerieverte.com)





# Matériau-Teppe

2<sup>nd</sup> œuvre : contreplaqué, quincaillerie, isolation, équipements sanitaires



## Porteur principal :

- Institut La Teppe



## Equipe :

- Deux éducateurs professionnels



## Partenariats :

- Trigano (dons)
- SIRCTOM (point collecte en déchèterie)
- Musée de Valence
- Ecoles
- Associations (Plein les yeux, Le tremplin, Energies sans frontière...)
- Réseau Fan de récup'



## Soutiens financiers :

- Aucun



25 avenue de la Bouterne  
**Tain-l'Hermitage (26)**

➔ **rayon de 20 km**



Particuliers (à 90%), écoles, associations



Ouverture du local actuel :  
juin 2022



200 m<sup>2</sup> int. + 1 000 m<sup>2</sup> ext.



Un projet d'inclusion qui permet un support d'échange entre patients de l'Institut La Teppe (personnes souffrant d'épilepsie) et visiteurs extérieurs (clients de la matériauthèque)



# Matériau-Teppe

2<sup>nd</sup> œuvre : contreplaqué, quincaillerie,  
isolation, équipements sanitaires



## Prestations / Services :

- ✓ **Ouverture au public :** magasin ouvert le vendredi après-midi ou sur RDV
- ✓ **Collecte gratuite sur site, sur rdv**
- ✓ **Dépôt possible**
- ✓ **Actions de sensibilisation :** activités thérapeutiques ; accueil d'écoles, crèches, associations



*© Institut La Teppe*

**Contacts : Robin Bally, [atelier.recyclage@teppe.org](mailto:atelier.recyclage@teppe.org)**

**06 73 26 12 09**







# Matériauthèque Vernoux-en-Vivarais

Tous types de matériaux de réemploi



## Porteur principal :

- Groupe Tremplin (insertion pro)



## Equipe :

- Re.Source



## Partenariats :

- Réseau de matériauthèque  
Drôme Ardèche FandeRecup

## Soutiens financiers :

NC



Fleureton, **Vernoux-en-Vivarais (07)**

➔ **Plateau Ardéchois  
Centre**



Particuliers



Juin 2022



200 m<sup>2</sup>

## Prestations / Services :

- ✓ **Ouverture au public**
- ✓ **Dépose sélective**

## Contacts :

- **Célia Auzou**, Architecte IDO | Experte réemploi Re.Source
- [materiauthèque.tremplin@gmail.com](mailto:materiauthèque.tremplin@gmail.com)





# Cerestia

Tous types de matériaux de réemploi



## Porteur principal :

- Conseil d'Administration de 7 personnes présidé par Julien Reboulet



## Equipe :

- Conseil d'administration : 7 personnes
- 3 groupes de travail : opérationnel / communication / professionnel
- 1 équipe pluridisciplinaire : charpentier, économiste de la construction, marketing, agent immobilier,
- 1 cabinet d'architecture d'intérieur.



## Partenariats :

Terre Valserhône Interco (anciennement CCPB)



## Soutiens financiers :

- Association locale du Grain de Sel
- Terre Valserhône (anciennement CCPB)
- EN recherche de soutiens supplémentaire



# Cerestia

LA MAISON DU RÉEMPLOI

Lieu-Dit Trébillet



**Montanges (proche  
Valserhône)**

➔ **Département de l'Ain**



Particuliers et professionnels  
du BTP



Création : 2023

Ouverture du local actuel :  
3 février 2024



300 m<sup>2</sup> avec possibilité  
d'extension



Objectifs :

60 T de matériaux sauvés en  
2024 à 130 T en 2026



# Cerestia

Tous types de matériaux de réemploi



**Cerestia**  
LA MAISON DU RÉEMPLOI



## Prestations / Services :

- ✓ **Ouverture au public :** magasin
- ✓ **Préparation / nettoyage :** A venir
- ✓ **Mission de conseil :** Diagnostic ressource
- ✓ **Missions de sensibilisation**
- ✓ **Ateliers pédagogiques au réemploi**
- ✓ **Catalogue dédiée en ligne :**  
<https://www.cerestia-home.fr/category/all-products>



Contact : [contact@cerestia-home.fr](mailto:contact@cerestia-home.fr)





# EKO réemploi

Propose plusieurs familles de matériaux avec pour chacune des sous catégories.  
Le bois (parquets, cimaises, portes intérieures & extérieures, ...).  
Le métal & l'acier (garde-corps, escaliers, radiateurs...)  
La céramique (sanitaires, faïence).  
Le verre (luminaires, miroirs, plaques de propreté).  
Terre cuite (carreaux ciment, tuiles).



## Porteur principal :

- SAS BCMT sous la marque EKO réemploi



## Equipe : 4 associés.

- Bonnidat Jérôme (Menuisier / Charpentier)
- Chapuis Audrey (Architecte)
- Montagne Jean-François (Comptable)
- Terrasse Nicolas (Architecte)



## Partenariats : Ils nous font confiance.

- Ville du Puy-en-Velay
- Agglomération du Puy-en-Velay
- Le département 43
- La région AURA
- Banque le CIC



## Soutiens financiers :

- ...



25, Boulevard Président Bertrand

**Le Puy-en-Velay (43)**

→ **L'agglomération du Puy-en-Velay**



Particuliers et professionnels du BTP



Création : le 10 août 2023  
Ouverture du local actuel :  
le 26 Avril 2024



600 m<sup>2</sup>



Valoriser les matériaux de construction destinés à la destruction et/ou au recyclage pour réduire le volume des déchets de nos chantiers.



# EKO réemploi

Propose plusieurs familles de matériaux avec pour chacune des sous catégories.  
Le bois (parquets, cimaises, portes intérieures & extérieures, ...).  
Le métal & l'acier (garde-corps, escaliers, radiateurs...)  
La céramique (sanitaires, faïence).  
Le verre (luminaires, miroirs, plaques de propreté).  
Terre cuite (carreaux ciment, tuiles).



## Prestations / Services :

### ✓ Ouverture au public :

Le Vendredi ouverture aux Professionnels & aux Particuliers.  
Pour les autres jours ouvrés, les professionnels pourront avoir accès à la plateforme sur rendez-vous.

### ✓ Préparation / nettoyage :

Nous disposons d'un atelier pour le mise en valeur des matériaux & d'une zone de lavage sur site.

### ✓ Mission de conseil :

AMO Réemploi & Diagnostic ressource et PEMD.

### ✓ Catalogue dédiée en ligne :

En cours de création pour le site. Visible sur Facebook.



Contact : [contact@ekoreemploi.fr](mailto:contact@ekoreemploi.fr)







# Dôme Réemploi

Réemploi de matériaux du bâtiment



## Porteur principal :

- Dôme réemploi, filiale du groupe ALARA Dépollution



## Equipe :

- 1 chargée de développement et 2 opérateurs



## Partenariats :

- Ophis Puy-de-Dôme
- EPF Auvergne
- Auvergne Habitat
- Cournon d'Auvergne
- Novalys
- SMA BTP
- Demcy
- Assemblia
- Safege
- CRESS AuRA
- Idéum partners
- Clermont Auvergne Métropole
- FFB
- Département du Puy-de-Dôme
- CRESS AURA



29 Bd Gustave Flauvert  
**Clermont-Ferrand (63)**

➔ **Clermont-Ferrand, Puy-de-dôme**



Particuliers et professionnels



Création : janvier 2023  
Ouverture du local actuel :  
novembre 2023



1 000 m<sup>2</sup> intérieur  
1 000 m<sup>2</sup> extérieur



Faire évoluer les modes de pensée afin que la démolition puisse être envisagée comme une déconstruction, en intégrant de la dépose sélective.

## Prestations / Services :

- ✓ **Ouverture au public :** vendredi de 9h à 12h
- ✓ **Mission de conseil :** AMO, AMOE, diag Ressources, élaboration Fiches pratiques, intégration Réemploi dans DCE, suivi registre déchets, traçabilité des flux, attestations CO, statistiques
- ✓ **Catalogue dédiée en ligne :**  
<https://www.domereemploi.com>
- ✓ **Livraison**
- ✓ **Déconstruction sélective**
- ✓ **Récupération de matériaux fin de chantier**
- ✓ **Stockage pour autrui**



Contact : [domereemploi@gmail.com](mailto:domereemploi@gmail.com) / 09 84 31 09 51



# MATÉRIAUX AUTHÈQUES EN STRUCTURATION





# NuméroBis - Matériauthèque de la vallée de l'Arve

Tous types de matériaux de réemploi



## Porteur principal :

- Pauline Lambert



## Equipe : (en construction)

- Bureau : 3 personnes dont 1 architecte et 1 conseillère en rénovation énergétique
- Bénévoles actifs : 5
- Membres adhérents : 86
- Communauté Facebook : 600 abonnés



## Partenaires : (en construction)

- Communauté de Communes du Pays Rochois (projet de ressourcerie)
- Centres de formation aux métiers du bâtiment (vente de matériaux)
- Chantiers d'insertion (dépose sélective, tri,...)



## Soutiens :

- Incubateur "ID Cube" de l'association InnoVales
- Subventions pour Phase 1 : Fondation BTP+ et Appel à projets "Mission Air" du PPA de la vallée de l'Arve



**NUMÉROBIS**  
Matériauthèque de la vallée de l'Arve

En recherche de lieu

**Saint-pierre-en-Faucigny  
(74)**

➔ **CC du Pays Rochois  
(Vallée de l'Arve)**



Collecte : pros (particuliers en apport volontaire)

Vente : tout public



Aujourd'hui : catalogue en ligne

Demain : un magasin



En recherche d'un local de 500m<sup>2</sup> minimum



Installation potentielle à venir dans un local à Cranves-Sales avec magasin de matériaux + atelier de reconditionnement + atelier partagé (pro et particulier, menuiserie métallerie, fablab, etc.) + outillthèque



# NuméroBis - Matériauthèque de la vallée de l'Arve

Tous types de matériaux de réemploi

**NUMÉROBiS**  
Matériauthèque de la vallée de l'Arve



## Prestations / Services :

- ✓ **Ouverture au public :**  
matériauthèque « en ligne », sans local pour recevoir la clientèle
- ✓ **Catalogue en ligne :**  
<https://www.numerobis-reemploi.fr/materiaux-en-stock/>
- ✓ **Services de réemploi en flux tendu** sur des chantiers de déconstruction/démolition avec traçabilité et bilan carbone
- ✓ **Diagnostics ressources, ou PEMD** (en binôme avec d'autres diagnostiqueurs)
- ✓ **Interventions de sensibilisation** en milieu scolaire ou professionnel
- ✓ **Sourcing** et **AMO réemploi**

Contact : [contact@numerobis-reemploi.fr](mailto:contact@numerobis-reemploi.fr)



@Matériauthèque de la Vallée de l'Arve







# Ressourcerie du bâtiment – ancien Technicentre SNCF

Récupération de produits de réemploi, stockage et revente. Second œuvre en priorité.



**MÉTROPOLE**

**GRAND LYON**



## Porteur principal :

- Les lauréats d'un Appel à Manifestation d'Intérêt puis d'un Appel à projet de la Métropole de Lyon seront connus en sept. 2024



## Equipe :

- Collectif d'acteurs à constituer



## Partenariats :

- Entre les acteurs mobilisés sur le projet de ressourcerie culturelle
- Entre les acteurs mobilisés sur le projet de ressourcerie du bâtiment
- Entre les acteurs des deux filières
- Avec les acteurs territoriaux des deux filières



## Soutiens financiers potentiels :

- Région AuRA : finance la création ou l'extension d'une ressourcerie ou recyclerie
- VALOBAT et autres ecoorganismes
- Métropole de Lyon



25 quai Pierre Sépard

**La Mulatière (69)**

➔ **Métropole de Lyon**

Bail SNCF à la Métropole de Lyon qui fera un bail aux porteurs



Professionnels du BTP, particuliers éventuellement



AMI lancé décembre 2023  
Ateliers co-construction 2024  
Ouverture prévue hiver 2025



À répartir avec ressourcerie culturelle : 7 000m<sup>2</sup> bâti ; 1 100m<sup>2</sup> préau ; 11 000m<sup>2</sup> ext



Faire cohabiter plusieurs modèles pour avoir une ressourcerie résiliente.



# Ressourcerie du bâtiment – ancien Technicentre SNCF

Récupération de produits de réemploi, stockage et revente. Second œuvre en priorité.

MÉTROPOLE

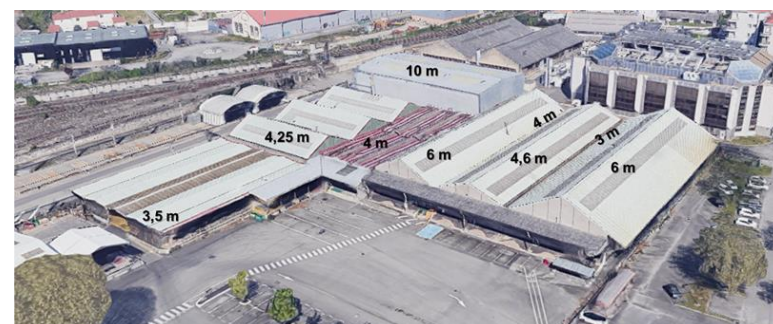
GRAND

LYON



## Prestations / Services envisagés :

- ✓ **Stockage et vente**
- ✓ **Reconditionnement et requalification de produits du bâtiment**
- ✓ **Prototypage d'aménagement en réemploi**
- ✓ **Expérimentation de nouvelles activités autour du réemploi du bâtiment**
- ✓ **Formation autour du réemploi dans le bâtiment**
- ✓ **Activité en lien avec le réemploi dans le bâtiment à mutualiser :**  
résidences, fabrication de produits upcyclés, événementiel, etc.



**Contacts :** [Laureline Bourit lbourit@grandlyon.com](mailto:Laureline Bourit lbourit@grandlyon.com)  
[ressourceriespro@grandlyon.com](mailto:ressourceriespro@grandlyon.com)





# La Ferme du Ré-emploi

Projet dédié à l'économie circulaire dans la construction, visant à créer une matériauthèque, un atelier partagé, des activités de formations, de diagnostics ainsi qu'un pôle ACI (activité d'insertion professionnelles)



## Porteur principal :

- La Ferme du Réemploi, association de la Communauté de Communes du Pays de l'Arbresle



## Equipe :

- Amélie WINTZER, Sandrine LAFOND, Ludovic MATHIEU, Margot COMPANYY



## Partenariats :

- Union régionale des Scop et Scic Auvergne-Rhône-Alpes (programmes Alter'Incub et Prémices.coop)



## Soutiens financiers :

- Ecominéro (études de faisabilité - 20 k€)
- Valobat (sensibilisation à la REP PMCB pour MOA, MOe, ...)



En recherche de lieu

**L'Arbresle (69)**

➔ **secteur N-O de Lyon**



Particuliers et artisans



Création : 2022

Ouverture du local : à venir...



Sans objet



Un lieu dédié à l'économie circulaire dans la construction



# La Ferme du Ré-emploi

Projet dédié à l'économie circulaire dans la construction, visant à créer une matériauuthèque, un atelier partagé, des activités de formations, de diagnostics ainsi qu'un pôle ACI (activité d'insertion professionnelles)



## Prestations / Services effectifs :

- ✓ **Mission de conseil :** AMO réemploi, diagnostic Ressource, diagnostic PEMD
- ✓ **Formation et mission de sensibilisation :** information contexte législatif du réemploi

## En développement :

- ✓ **Matériauuthèque :** matériaux de construction de « seconde main » (surplus de commande, dépose lors de démolition, ...)
- ✓ **Atelier partagé :** équipé d'outils et machines (pour particuliers, pour incuber des artisans, faire du reconditionnement de matériel de la matériauuthèque via des emplois d'insertion, ...)
- ✓ **Outilthèque :** prêt d'outils entre particuliers
- ✓ **Formation :** constructions bio-sourcées



*Ludovic - Amélie - Sandrine  
La Ferme Du Réemploi*

**Contact :** Amélie Wintzer, 06 22 62 04 08  
[contact@fermedureemploi.fr](mailto:contact@fermedureemploi.fr)



# AUTRES MATÉRIAUTHÈQUES EN AURA





# Cartographie de matériauthèques en AURA

 Matériauthèques inventoriées

 **Autres matériauthèques :**



## Matériauthèques / Ressources spécialisées / Ateliers :

- Bricobidule (73)
- Bricothèque La Chignole (26)
- Circularis (38)

## Structures de gestion de déchets avec pôle "réemploi" intégré :

- Arc-en-Ciel Recyclage - site d'Izeaux (38)
- Pôle de valorisation du SBA (63)

## Entreprise de démolition avec démarche "réemploi" intégrée :

- Allo Récup (38)

## Matériaux anciens et nobles :

- Chanaud 7 Brocante (03)
- Garnier Alban (42)
- Vieux Bois des Alpes (74)
- Allibert Matériaux Anciens (26)
- Lemiere Matériaux Anciens (26)

*Et bien d'autres à découvrir, et à venir...*

Lien : <http://u.osmfr.org/m/787934/>