

# Les produits et critères d'acceptabilité

## Conditions générales d'acceptabilité :

### Type :

- Couleur de **céramique blanche**
- Matériaux en **céramique uniquement** (exclure les matériaux en plastique ou résine et les formes non conventionnelles)

### Matériaux :

- WC sur pied
- WC suspendu
- Lavabo sur colonne et autre
- Colonne de lavabo
- Lave-main
- Urinoir
- Receveur de douche
- Vidoir ménage

### Etat :

- Non **cassé, fissuré**
- Pas de traces de **tressailage**
- Traces de **rayures / noires**
- **Pas d'éclats**

## NON ACCEPTÉ

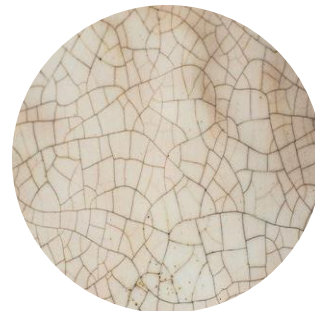
### Défauts physiques



Impact lavabo



Casse



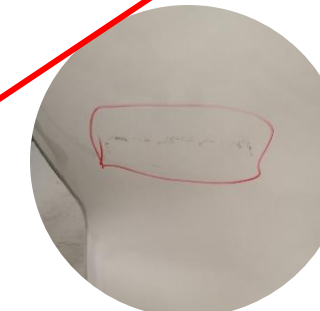
Tressailage



Eclat



Fissure



Trace noire / rayure

### Forme non conventionnelle



Lavabo avec 2 trous mitigeurs



WC sorti caché



Receveur non plat



Sans trou d'abattant



Réservoir en plastique



Céramique colorée



Lavabo sur équerre



Cuvette pour réservoir haut